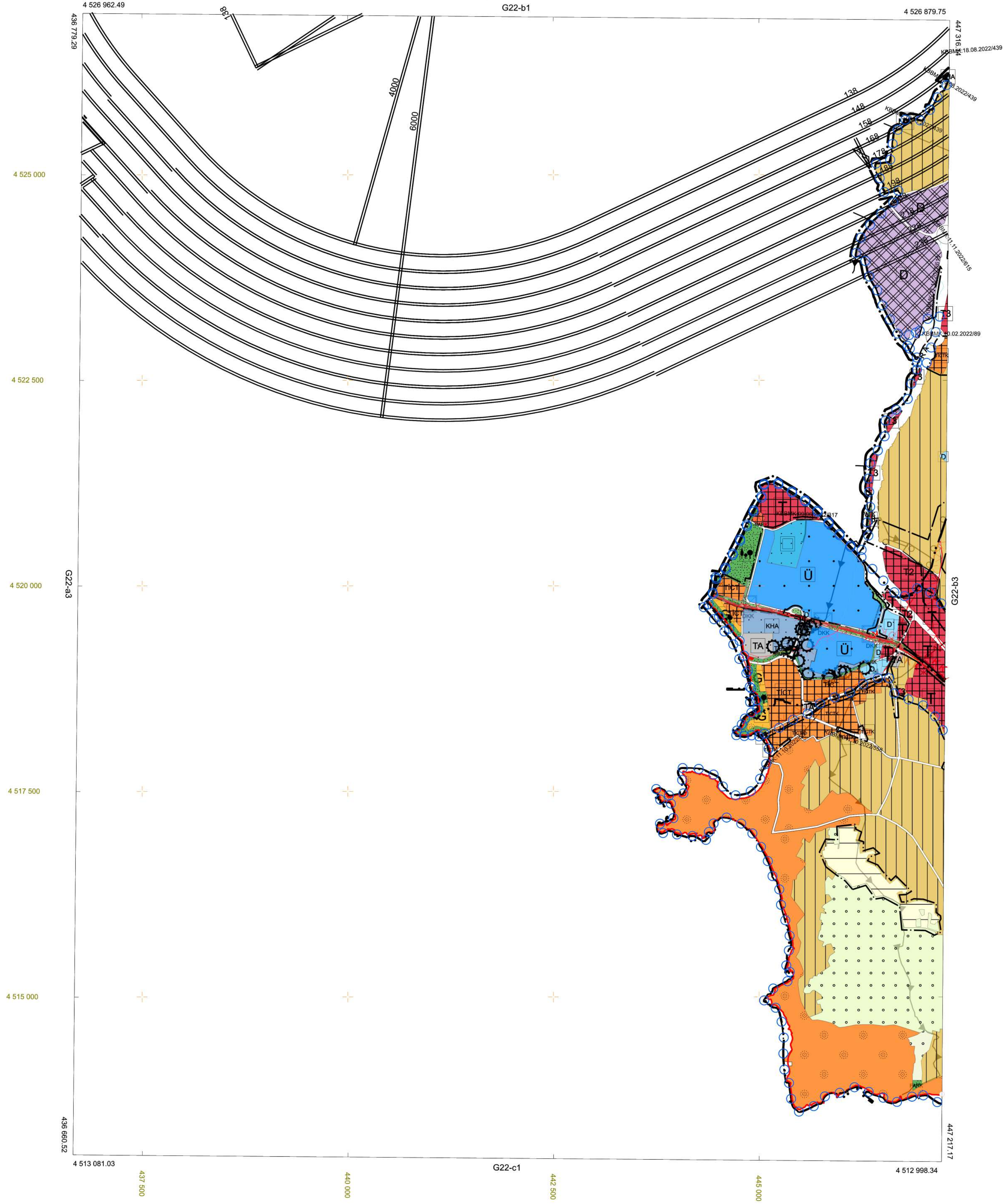


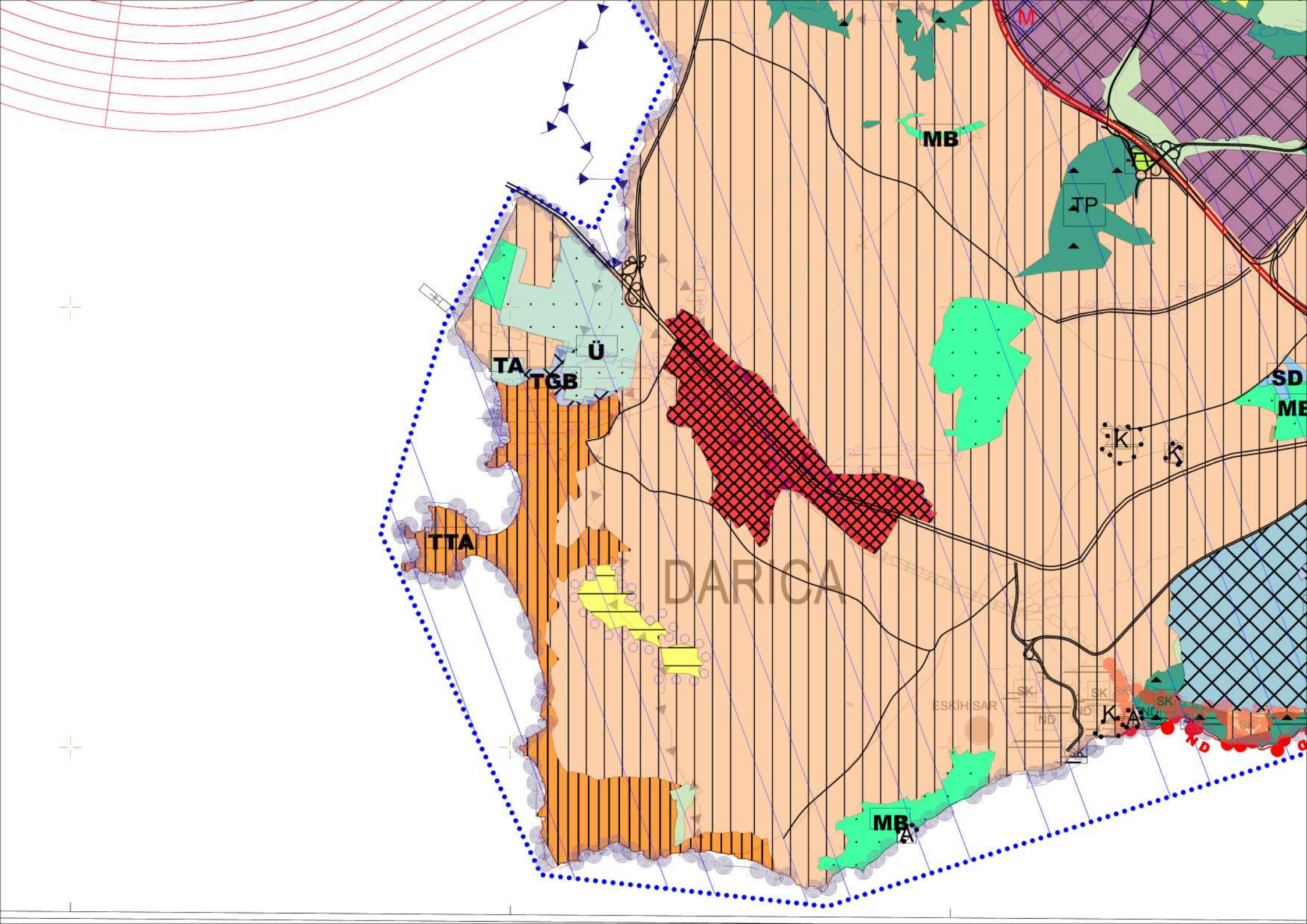
0
G22-b4
G22-b1



0
-G22-b4

1/25000

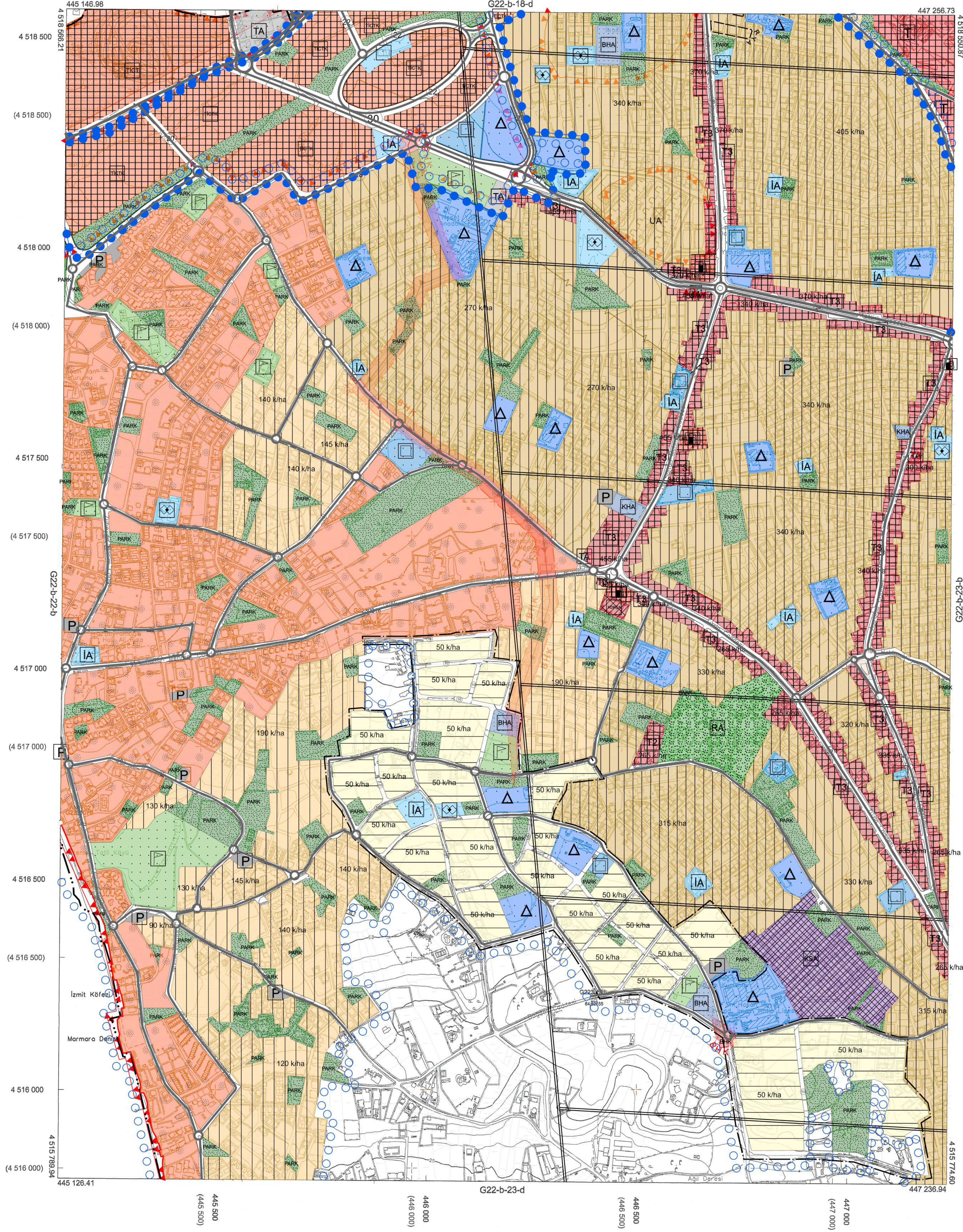
1/1 TARİHİNDE ÇEKİLEN HAVA FOTOĞRAFLARINDAN ÜRETİLEN PAFTALARDA, KIYMETLENDİRME VE YERSEL BÜTÜNLEME İŞİNA DİĞ ÇATI SINIRLARINDAN YAPILMIŞTIR. NOT FOTOGRAMETRİK İŞLERDE YAZILACAK.



01					22
06					
11	B				
16					
21	22	23	24	25	G

KOCAELİ-DARICA

G22-b-23-a



Kocaeli Büyükşehir Belediyesi tarafından Fotogrametrik yöntemle yapılan Kocaeli iline ait 1/5000 ölçekli sayısal Halihazır Harita 3194 sayılı İmar Kanununun 7/a maddesine göre incelendi ve onandı.

18.03.2019



KOCAELİ-DARICA

G22-b-23-a

Koordinatlar ve pafta bölümlenmesi en son güncellenmiş TUTGA'ya bağlı 2005.0 epeğünde, GRS80 elipsoidi ve Transversal Mercator (TM) izdüşümünde düzenlenmiştir.
Haziran 2018 tarihinde çekilen renkli hava fotoğraflarından oluşturulmuştur. Yapılar saçak çizgileriyle gösterilmiştir.
Yüklenici Firma : KUTLUBEY HARİTA İNŞ.MÖH.SAN.TİC.A.Ş.

PROJE YÖNETİCİSİ

ALTAN ÇETİNKAYA
Harita Mühendisi

KONTROL

DİLEKAYDIN

Harita Mühendisi

EŞREF AKIŞ

Harita Yüksek Mühendisi

PROJE YÖNETİCİSİ

HARİTA ŞUBE MÜDÜRÜ V.
SERKAN ONUR
Harita Yüksek Mühendisi

1:5000