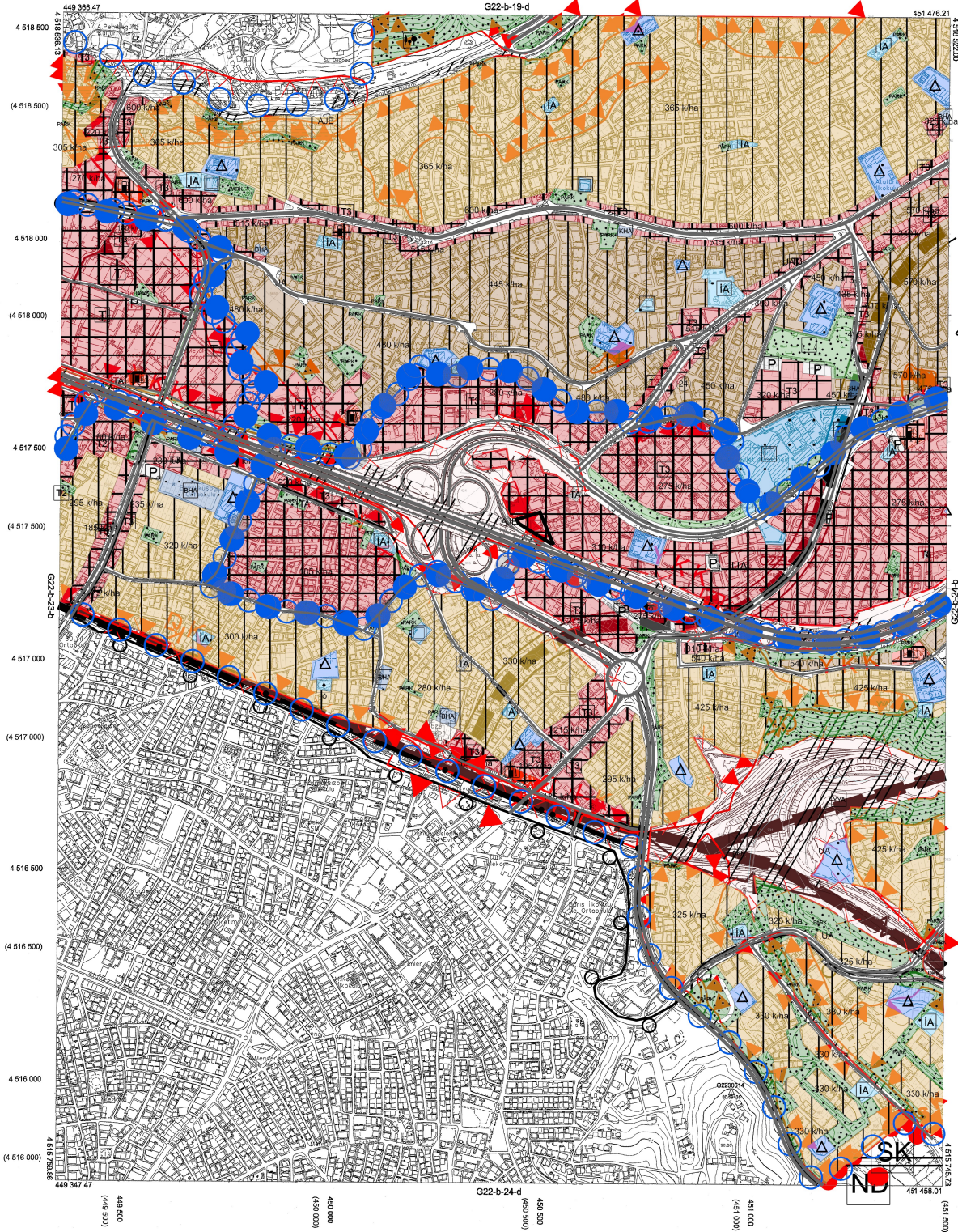


01					
06					
11	B				
16					
21	22	23	24	25	

KOCAELİ-GEBZE

G22-b-24-a



Kocaeli Büyükşehir Belediyesi tarafından Fotogrametrik yöntemle yapılan Kocaeli iline ait 1:5000 ölçekli sayısal Halihazır Harita 3194 sayılı İmar Kanununun 7/a maddesine göre incelendi ve onandı.

18.03.2019



KOCAELİ-GEBZE G22-b-24-a

1:5000

Koordinatlar ve pafta bölümlemesi en son güncellenmiş TUTGAY'a bağlı 2005.0 epochuna, GRS80 ellipsoidi ve Transversal Mercator (TM) uzlaşımında düzenlenmiştir.

Haziran 2018 tarihinde çekilen renkli hava fotoğraflarından üretilmiştir. Yapılar sapak çizgileriyle gösterilmiştir.

Yüklenici Firma : KUTLUBEY HARİTA İNŞ.MDH.SAN.TİC.A.Ş.

PROJE YÖNETİCİSİ
ALTAN ÇETİNKAYA
Harita Mühendisi

KONTROL
DİLEK AYDIN
Harita Mühendisi

KONTROL
EŞREF AKIŞ
Harita Yüksek Mühendisi

PROJE YÖNETİCİSİ
HARİTA ŞUBE MÜDÜRÜ V.
SERKAN OYAR
Harita Yüksek Mühendisi