

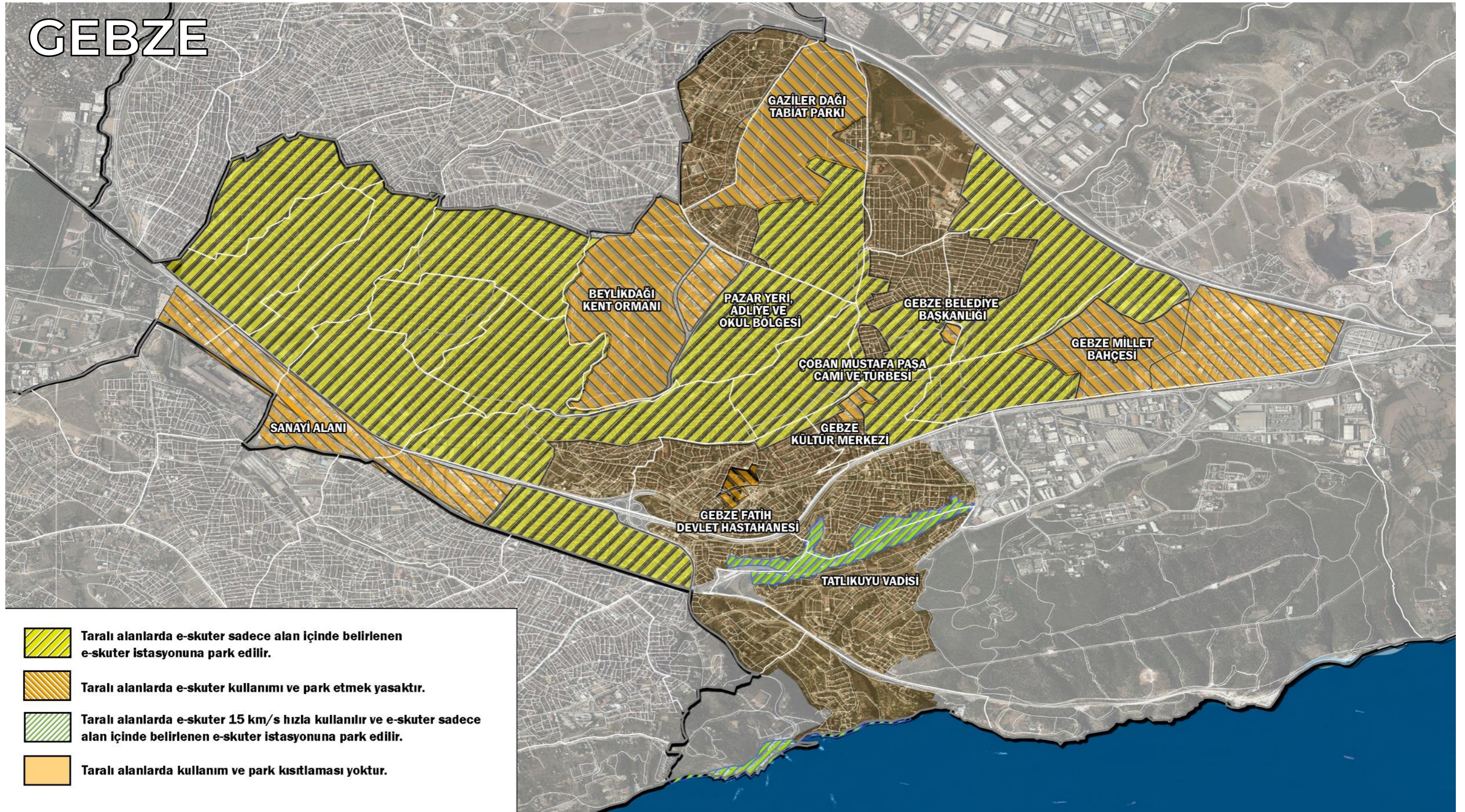
E-SKUTER ÇALIŞMA ALANLARI

DARICA SAHİL ŐERİDİ
GEBZE SAHİL ŐERİDİ
KÖRFEZ SAHİL ŐERİDİ
DERİNCE SAHİL ŐERİDİ
İZMİT SAHİL ŐERİDİ
BAŐISKELE SAHİL ŐERİDİ
GÖLCÜK SAHİL ŐERİDİ
KARAMÜRSEL SAHİL ŐERİDİ



**İLİMİZ GENELİNDE KIRMIZI ÇİZGİ İLE
GÖSTERİLEN ALANLARDA (SAHİL ŐERİDİ)
E-SKUTER 15 KM/S HIZ İLE KULLANILIR VE
E-SKUTER İSTASYONUNA PARK EDİLİR.**

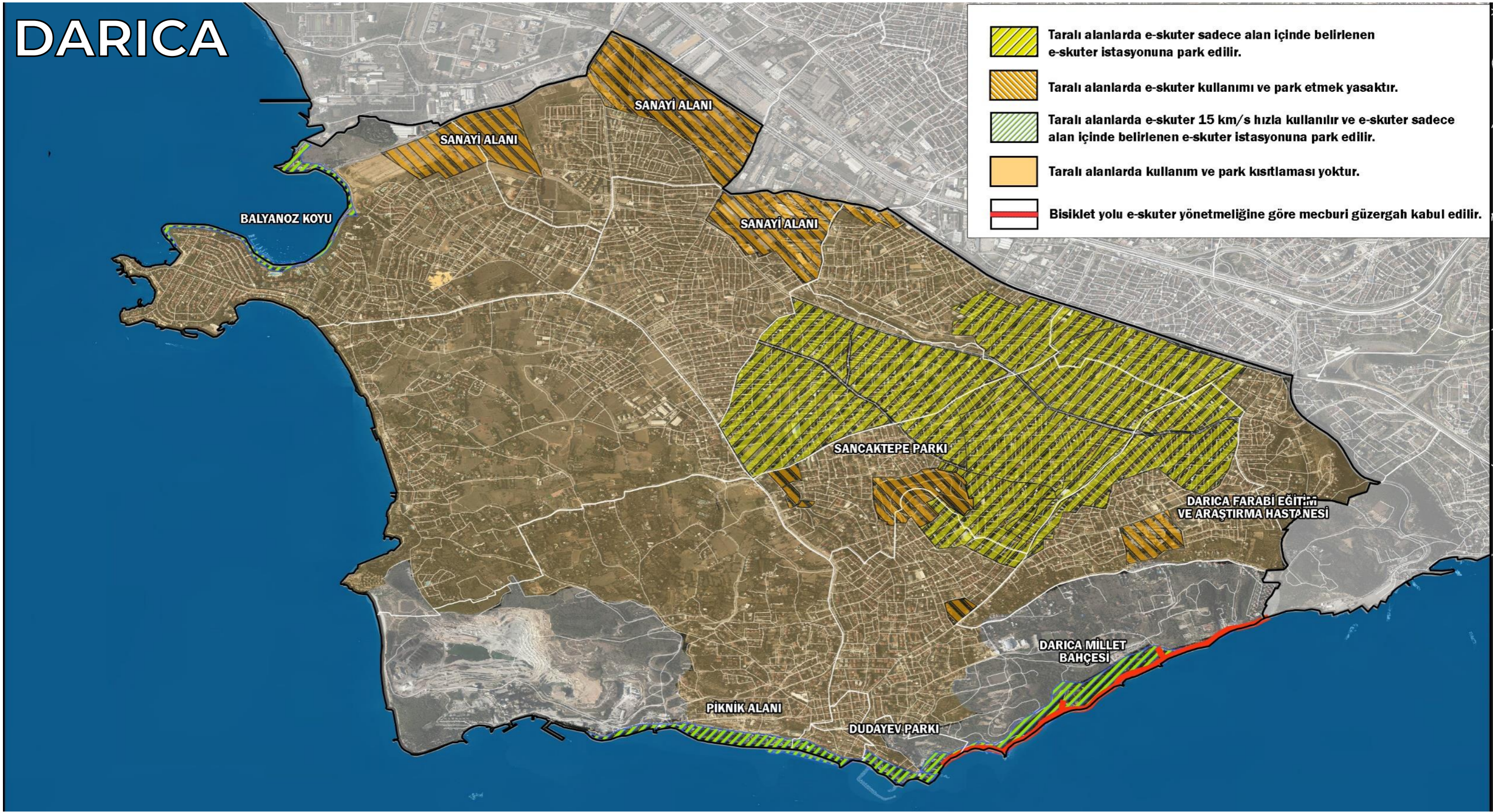
GEBZE



**GEBZE İLÇESİNDE KROKİDE BELİRTİLEN ALANLARDA
2037 ADET E-SKUTER HİZMET VERECEKTİR.**



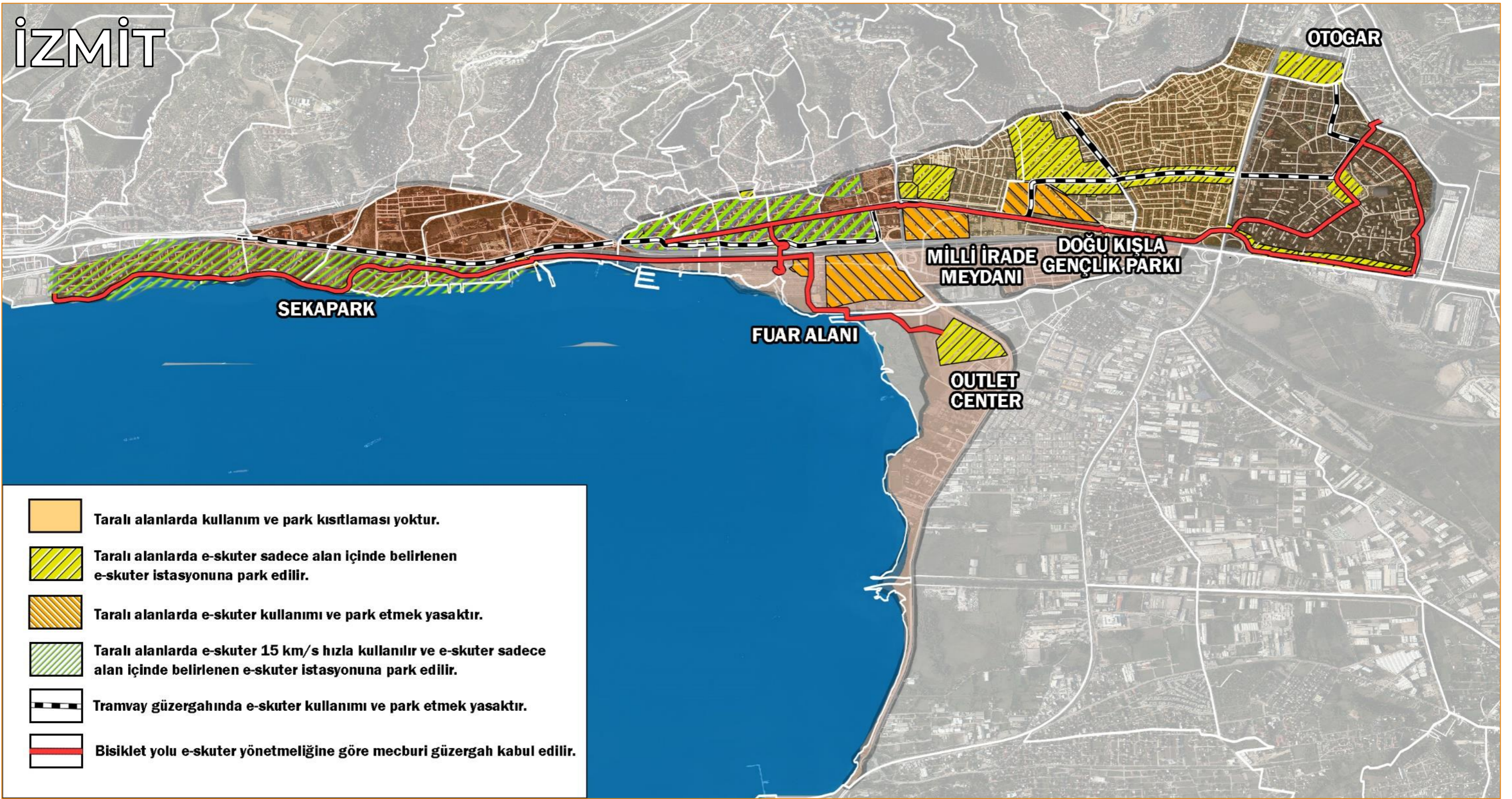
DARICA



**DARICA İLÇESİNDE KROKİDE BELİRTİLEN ALANLARDA
1139 ADET E-SKUTER HİZMET VERECEKTİR.**



İZMİT



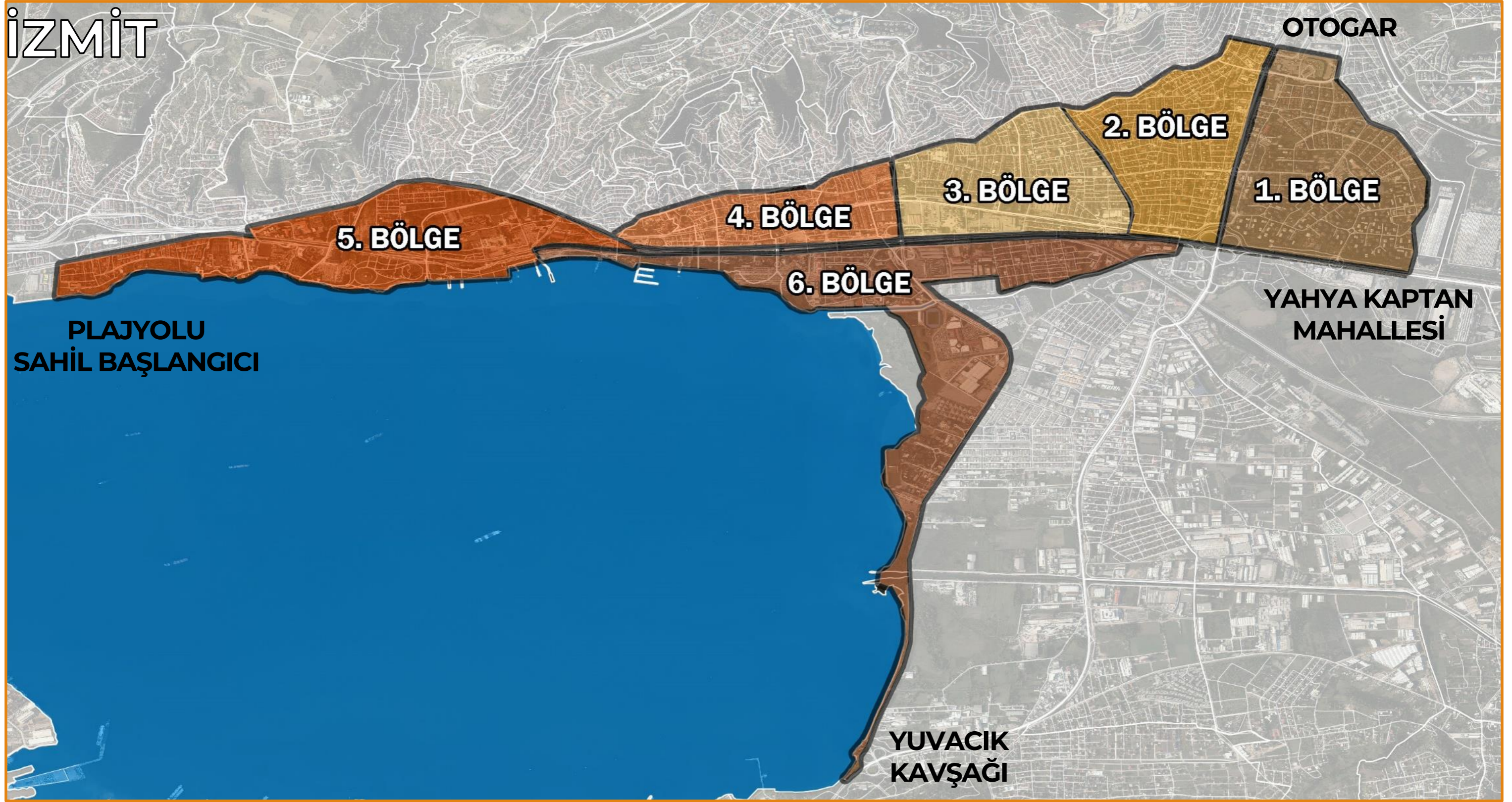
İZMİT İLÇESİNDE KROKİDE BELİRTİLEN ALANLARDA 1.893 ADET E-SKUTER HİZMET VERECEKTİR.



KOCAELİ BÜYÜKŞEHİR BELEDİYESİ

CALISINCA OLUYOR

İZMİT



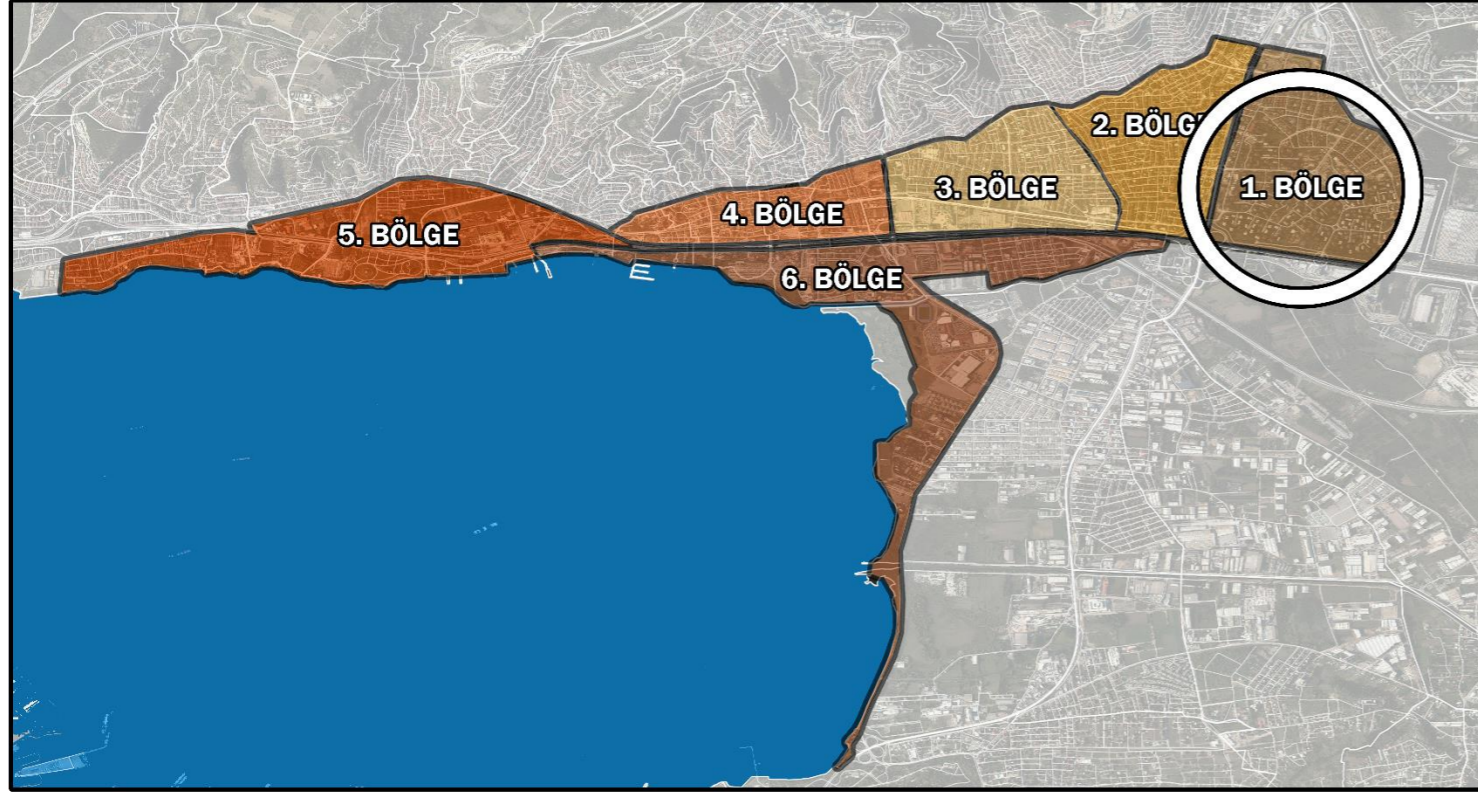
İZMİT İLÇESİ 6 BÖLGEYE AYIRILARAK ÇALIŞMA SAĞLANMIŞTIR.






KOCAELİ BÜYÜKŞEHİR BELEDİYESİ

ÇALIŞINCA OLUYOR

1.BÖLGE

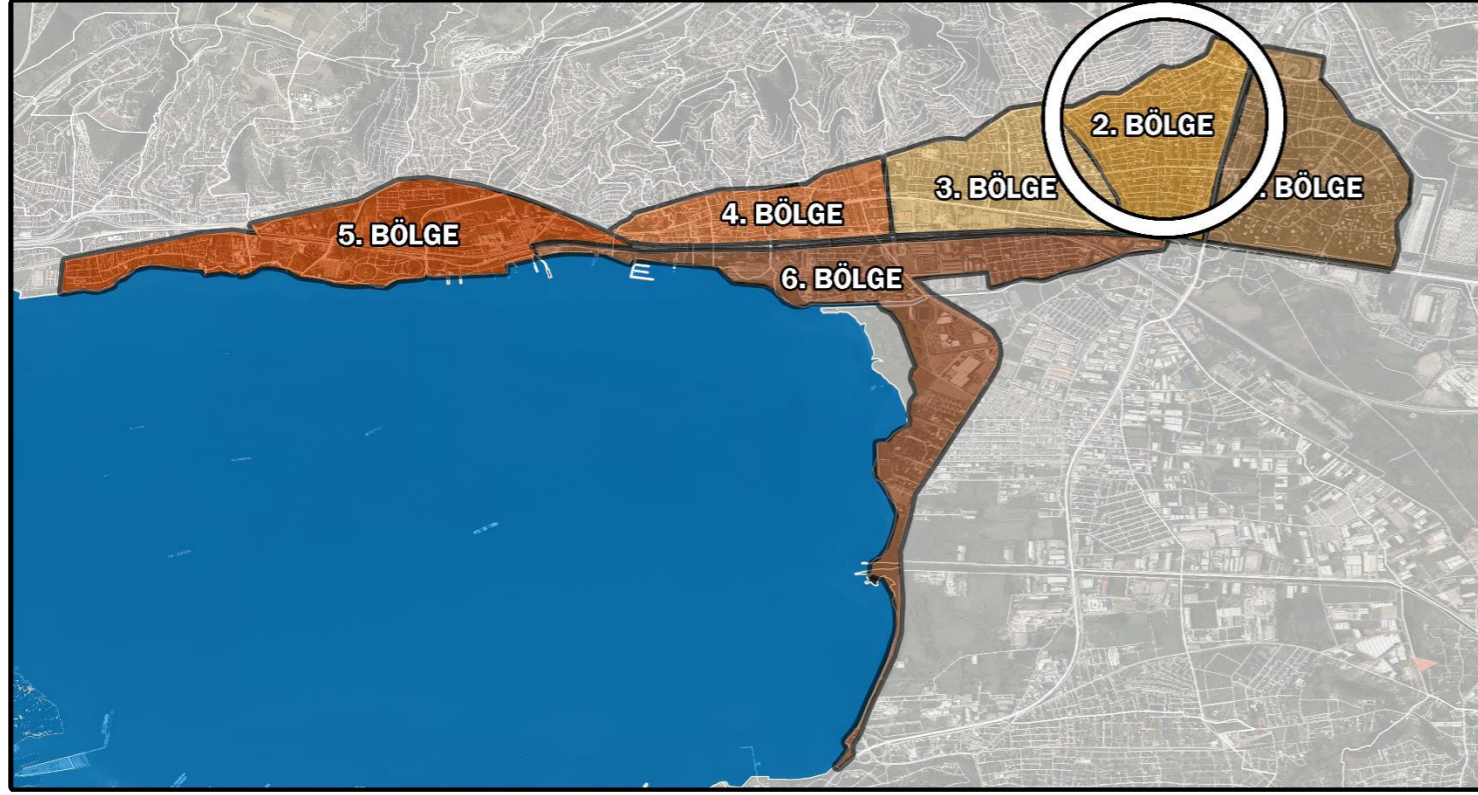



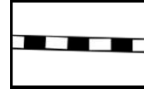

-  Taralı alanlarda e-skuter sadece alan içinde belirlenen e-skuter istasyonuna park edilir.
-  Tramvay güzergahında e-skuter kullanımı ve park etmek yasaktır.
-  Bisiklet yolu e-skuter yönetmeliğine göre mecburi güzergah kabul edilir.

E-Skuter İstasyonu Örneği



2.BÖLGE

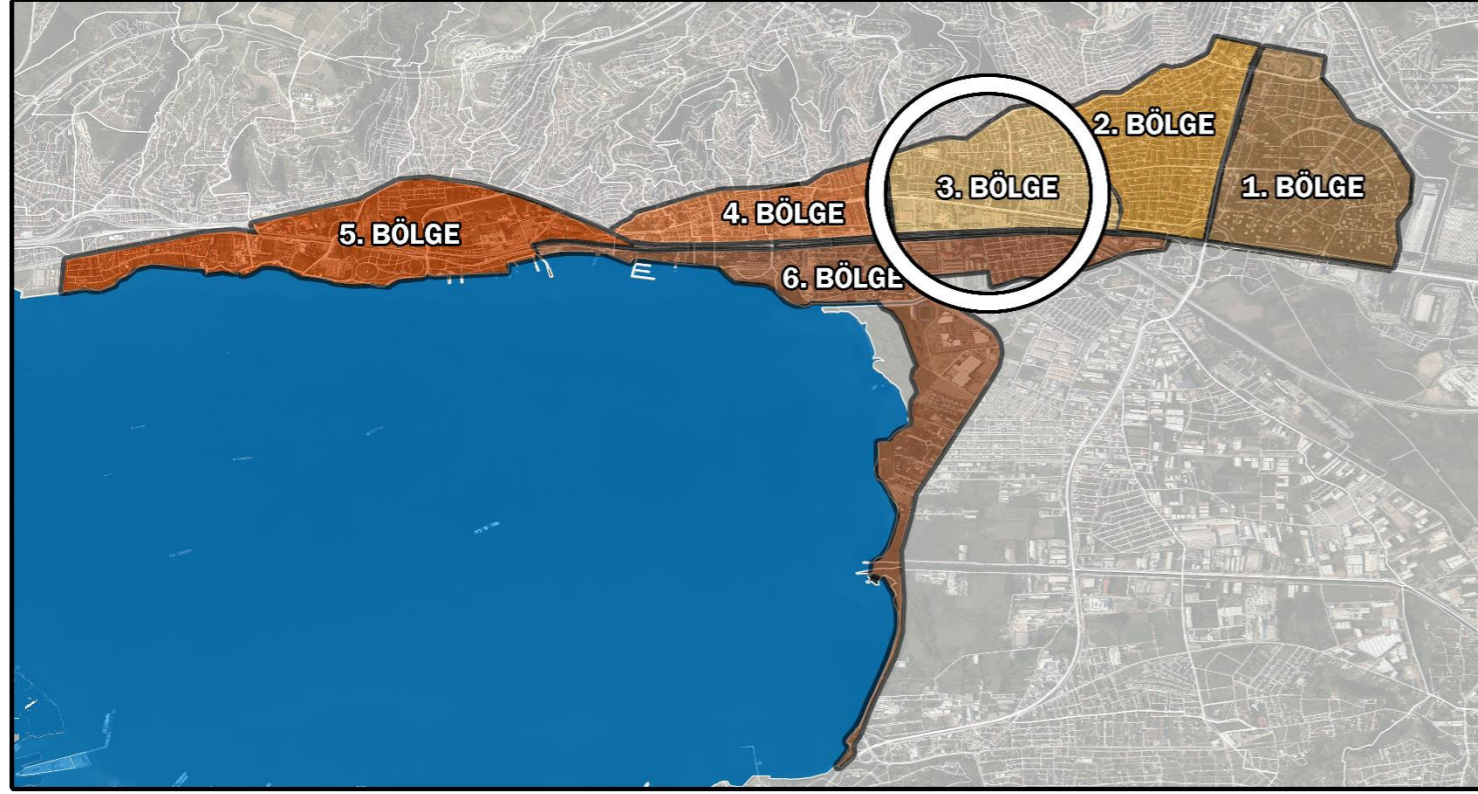






-  Taralı alanlarda e-skuter sadece alan içinde belirlenen e-skuter istasyonuna park edilir.
-  Tramvay güzergahında e-skuter kullanımı ve park etmek yasaktır.
-  Bisiklet yolu e-skuter yönetmeliğine göre mecburi güzergah kabul edilir.

E-Skuter İstasyonu Örneği

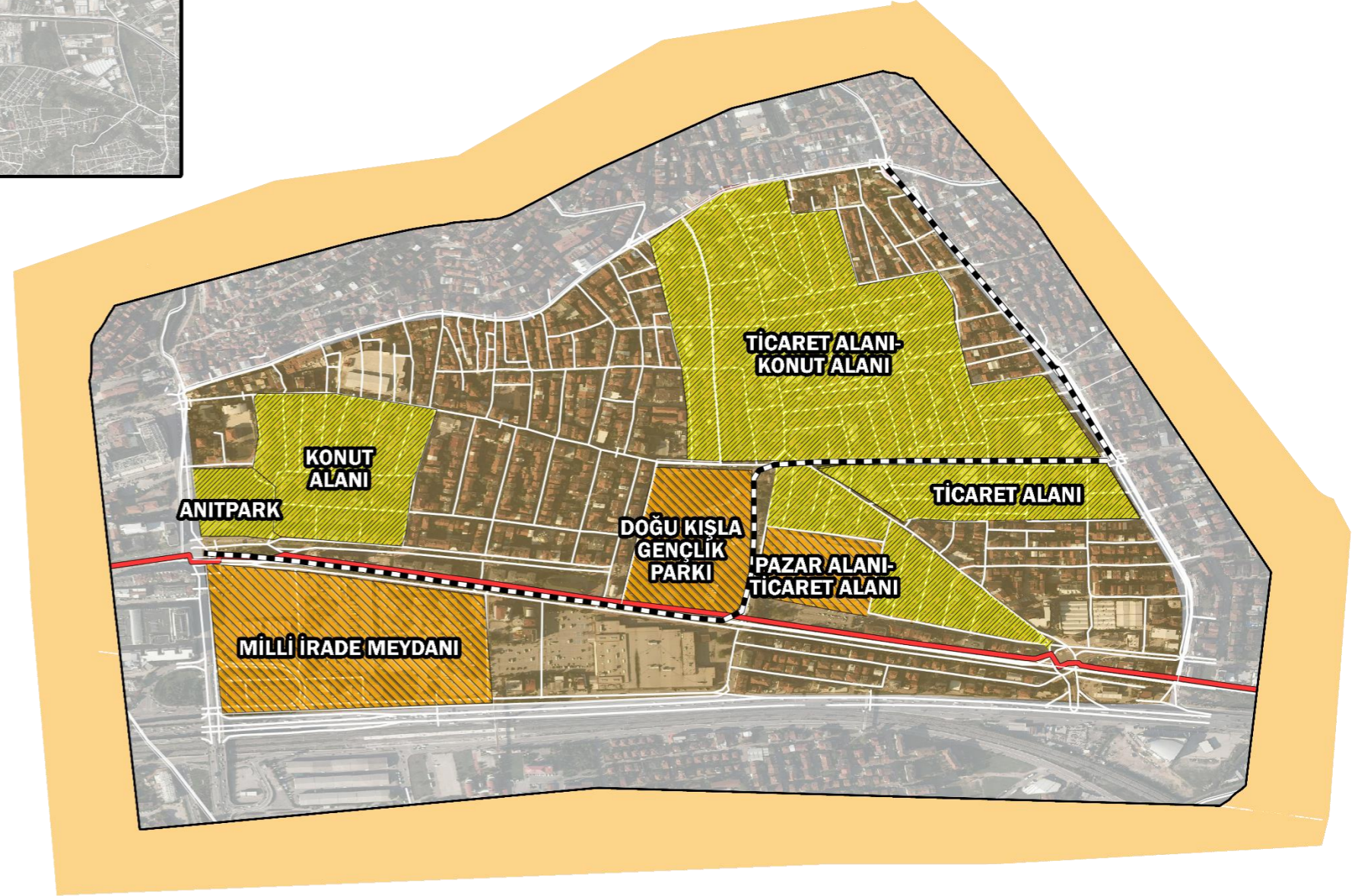


3.BÖLGE

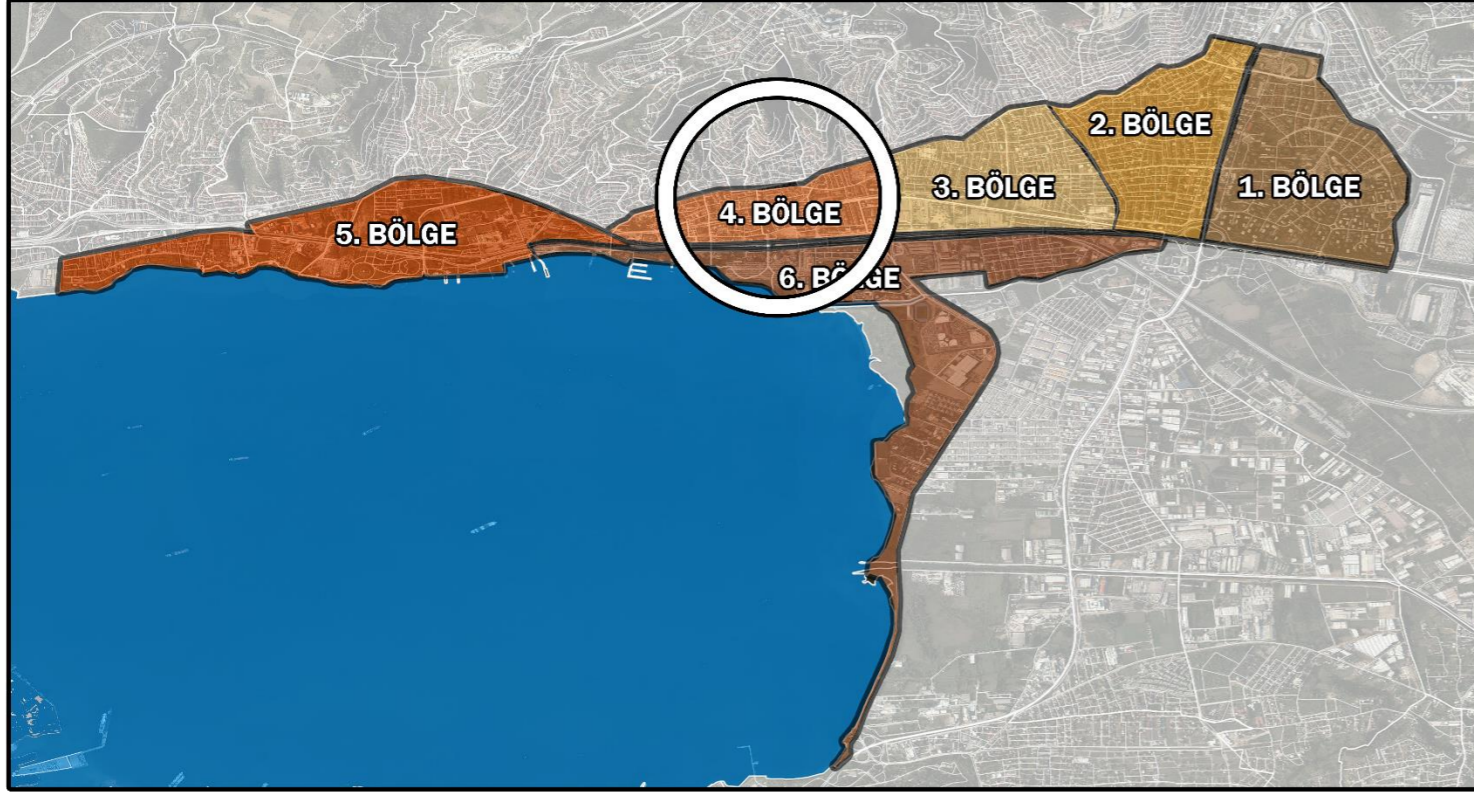


-  Taralı alanlarda e-skuter sadece alan içinde belirlenen e-skuter istasyonuna park edilir.
-  Taralı alanlarda e-skuter kullanımı ve park etmek yasaktır.
-  Tramvay güzergahında e-skuter kullanımı ve park etmek yasaktır.
-  Bisiklet yolu e-skuter yönetmeliğine göre mecburi güzergah kabul edilir.

E-Skuter İstasyonu Örneği



4.BÖLGE



Taralı alanlarda e-skuter 15 km/s hızla kullanılır ve e-skuter sadece alan içinde belirlenen e-skuter istasyonuna park edilir.

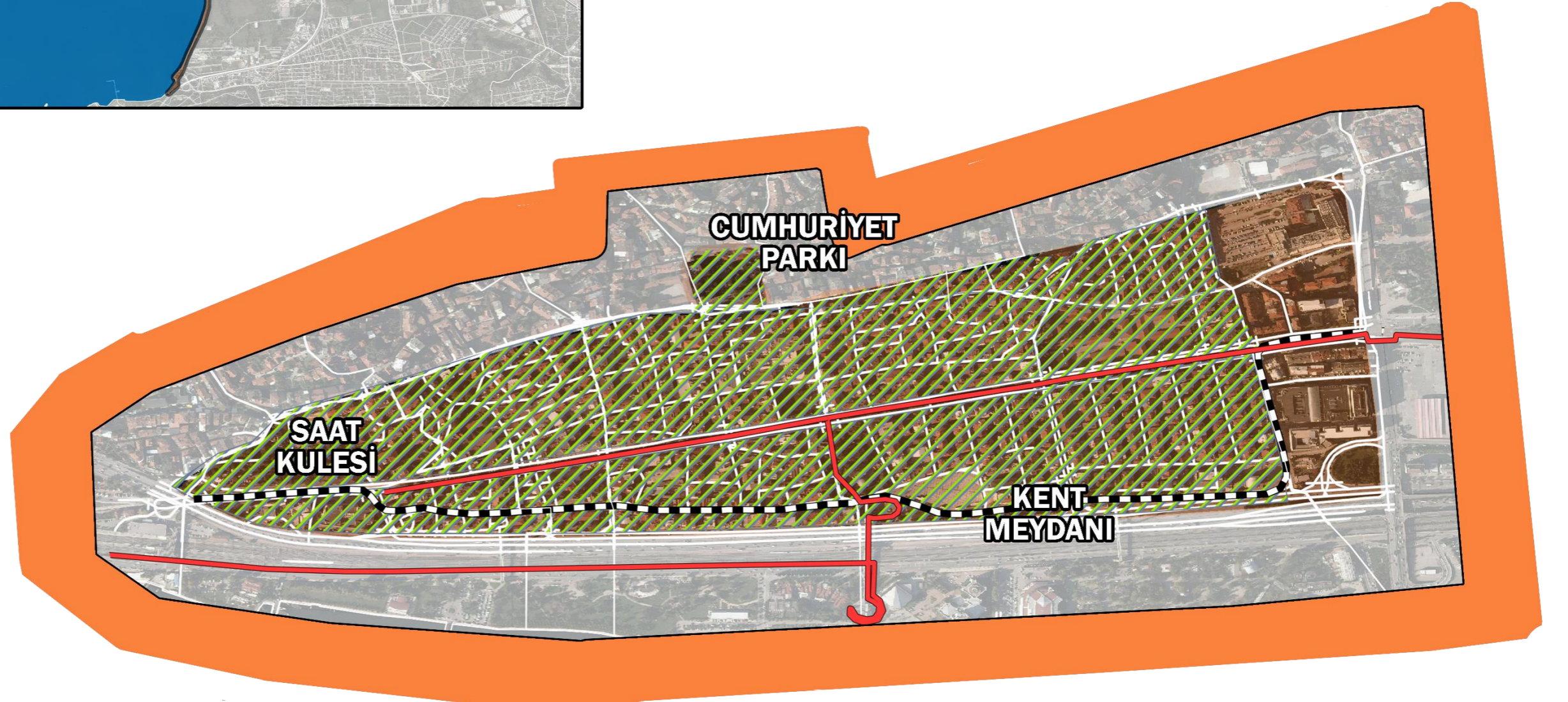


Tramvay güzergahında e-skuter kullanımı ve park etmek yasaktır.

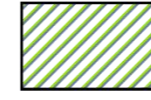
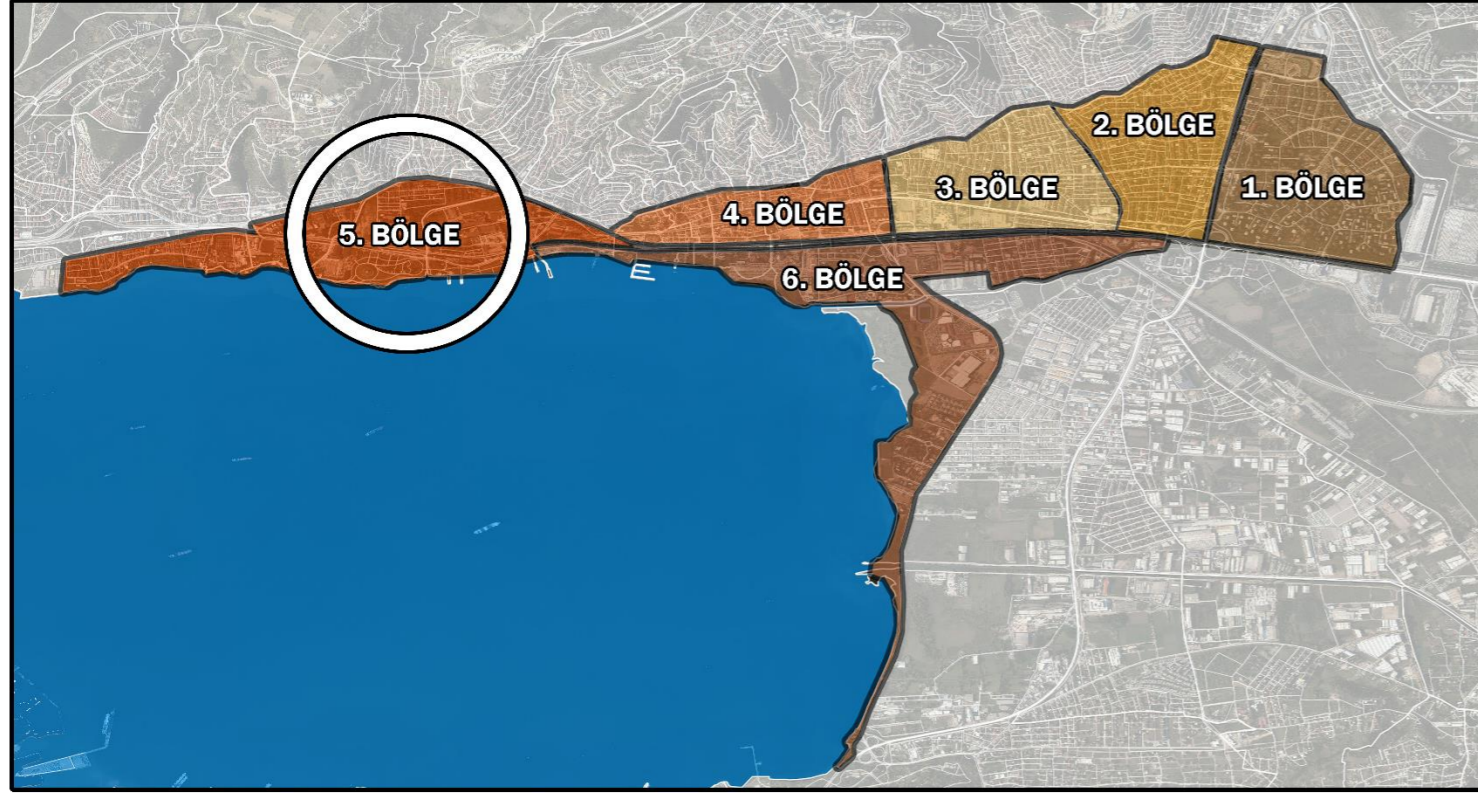


Bisiklet yolu e-skuter yönetmeliğine göre mecuri güzergah kabul edilir.

E-Skuter İstasyonu Örneği



5.BÖLGE



Taralı alanlarda e-skuter 15 km/s hızla kullanılır ve e-skuter sadece alan içinde belirlenen e-skuter istasyonuna park edilir.

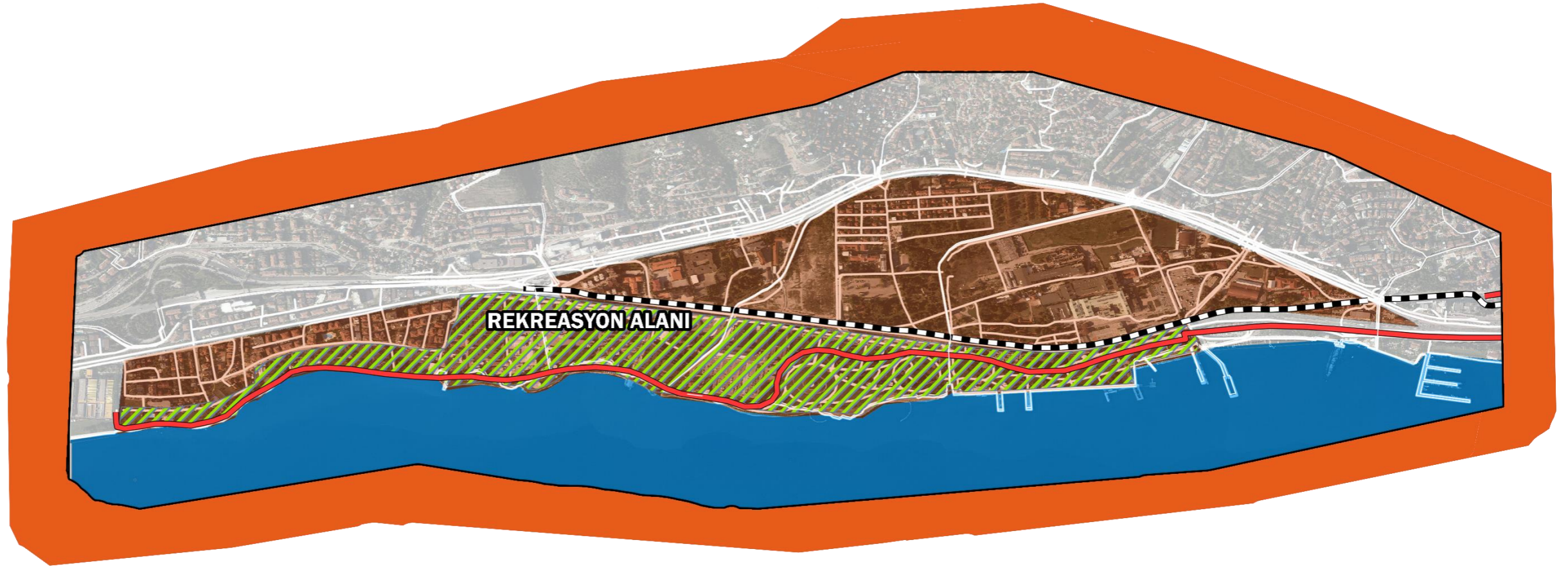


Tramvay güzergahında e-skuter kullanımı ve park etmek yasaktır.

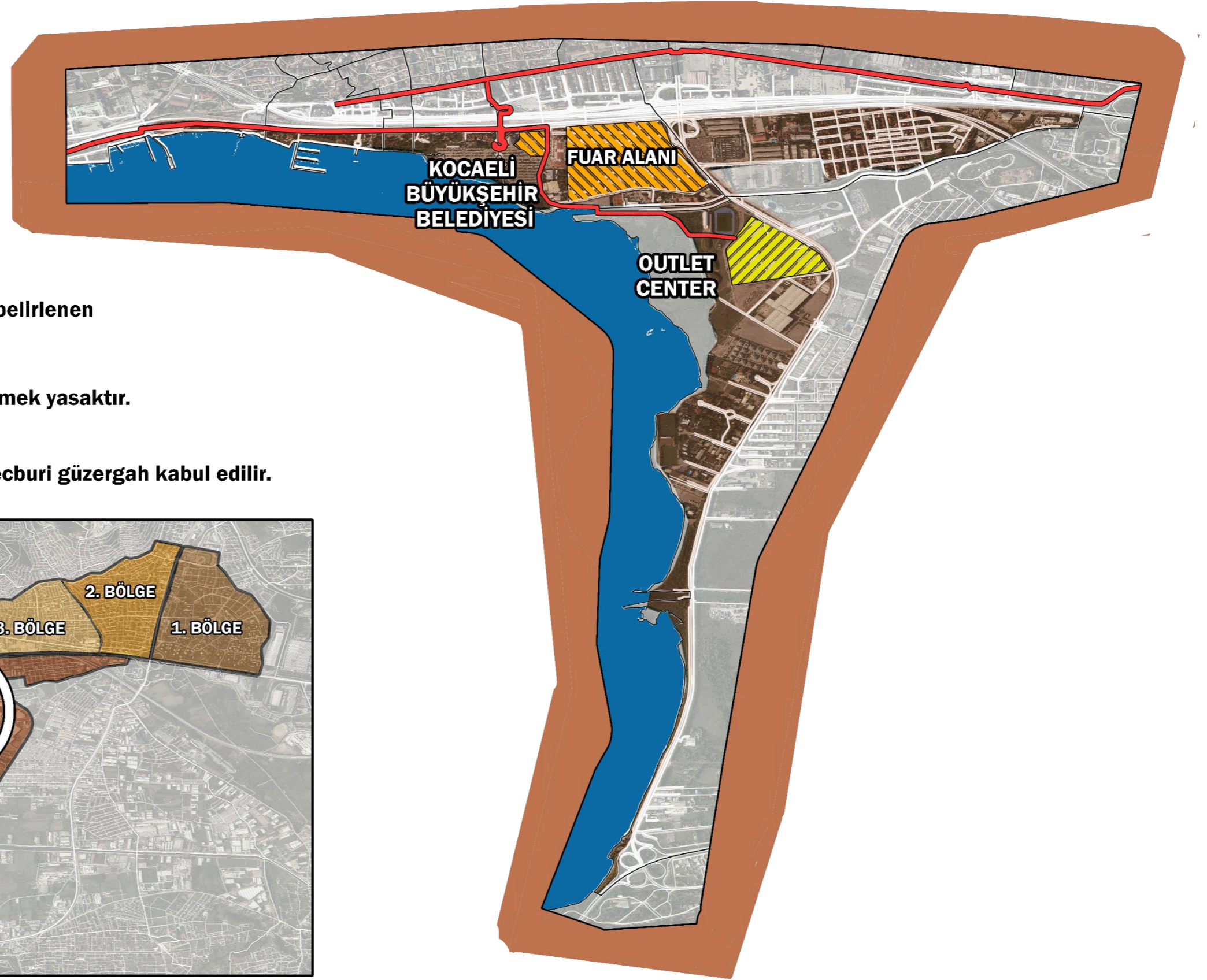


Bisiklet yolu e-skuter yönetmeliğine göre mecburi güzergah kabul edilir.

E-Skuter İstasyonu Örneği



6.BÖLGE



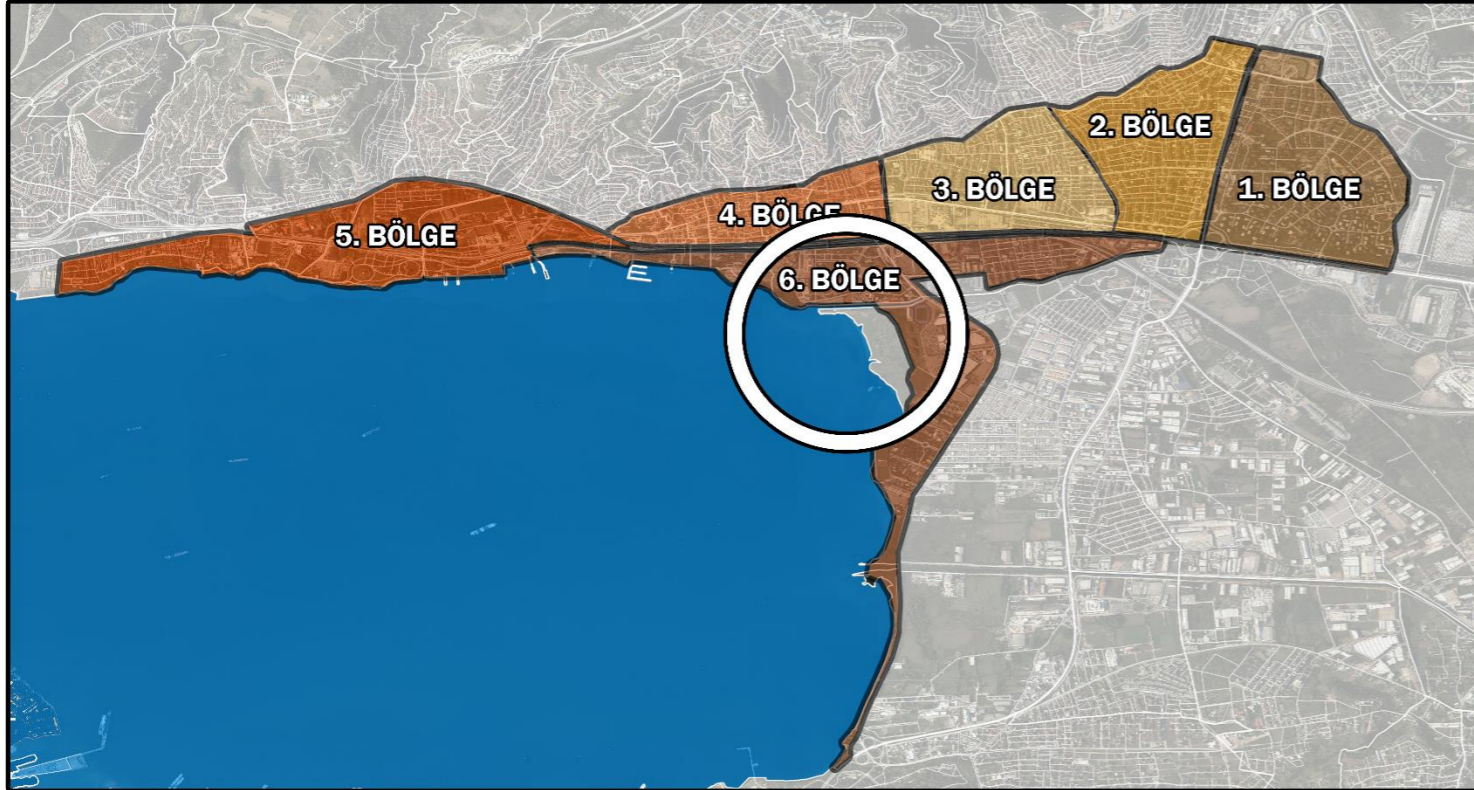
Taralı alanlarda e-skuter sadece alan içinde belirlenen e-skuter istasyonuna park edilir.



Taralı alanlarda e-skuter kullanımı ve park etmek yasaktır.



Bisiklet yolu e-skuter yönetmeliğine göre mecburi güzergah kabul edilir.



**ELEKTRİKLİ SKUTER İŞLETMECİLERİ
YUKARIDA BELİRTİLEN ÇALIŞMA ALANLARI
HARİCİNDEKİ İLÇELERDE,
2021/89 SAYILI UKOME KARARINDAKİ E-SKUTER
YÖNERGESİ KAPSAMINDA BELİRLENEN
KRİTERLER DOĞRULTUSUNDA
ÇALIŞMALARINI SÜRDÜRECEKLERDİR.**

