

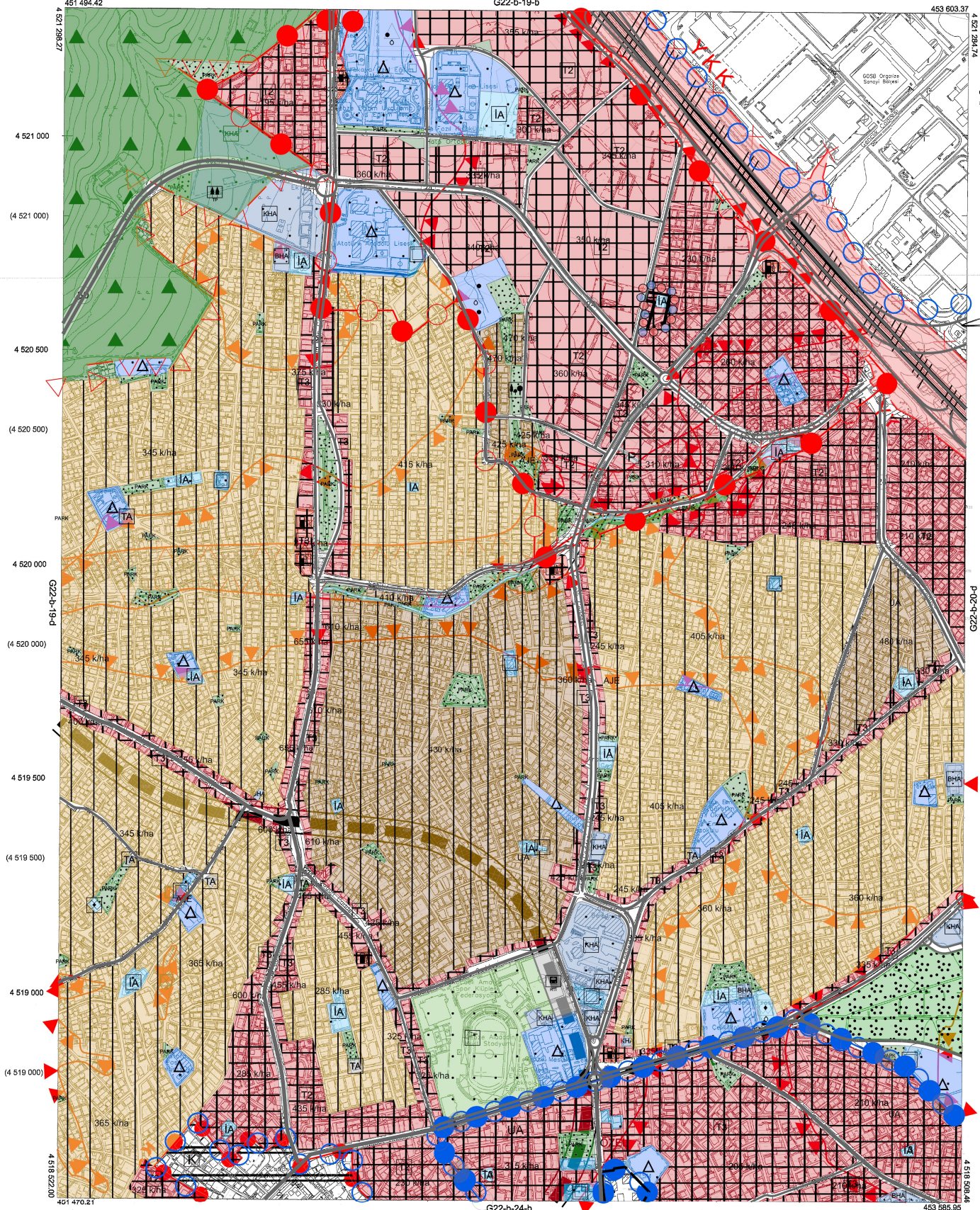
01					22
06					
11	B				
16		-19			
21	22	23	24	25	

KOCAELİ-GEBZE

G22-b-19-c

Kocaeli Büyükşehir Belediyesi tarafından Fotogrametrik yöntemle yapılan Kocaeli iline ait 1/5000 ölçekli sayısal Harita 3194 sayılı İmar Kanununun 7/a maddesine göre incelendi ve onandı.

18.03.2019



1:5000

Koordinatlar ve pafta bölümlenmesi en son güncellenmiş TUTGA'ya bağlı 2005.0 epeğinde, GRSB0 elipsoidi ve Transversal Mercator (TM) izdüşümünde düzenlenmiştir.

Haziran 2018 tarihinde çekilen renkli hava fotoğraflarından üretilmiştir.Yapılar saçak çizgileriyle gösterilmiştir.

Yüklenici Firma : KUTLUBEY HARİTA İNŞ.MÜH.SAN.TİC.A.Ş.

PROJE YÖNETİCİSİ

ALTAN ÇETİNKAYA
Harita Mühendisi

KONTROL

DİLEK AYDIN

Harita Mühendisi

EŞREF AKIŞ

Harita Yüksek Mühendisi

PROJE YÖNETİCİSİ

HARİTA ŞUBE MÜDÜRÜ V.

SERKAN ÖMÜR

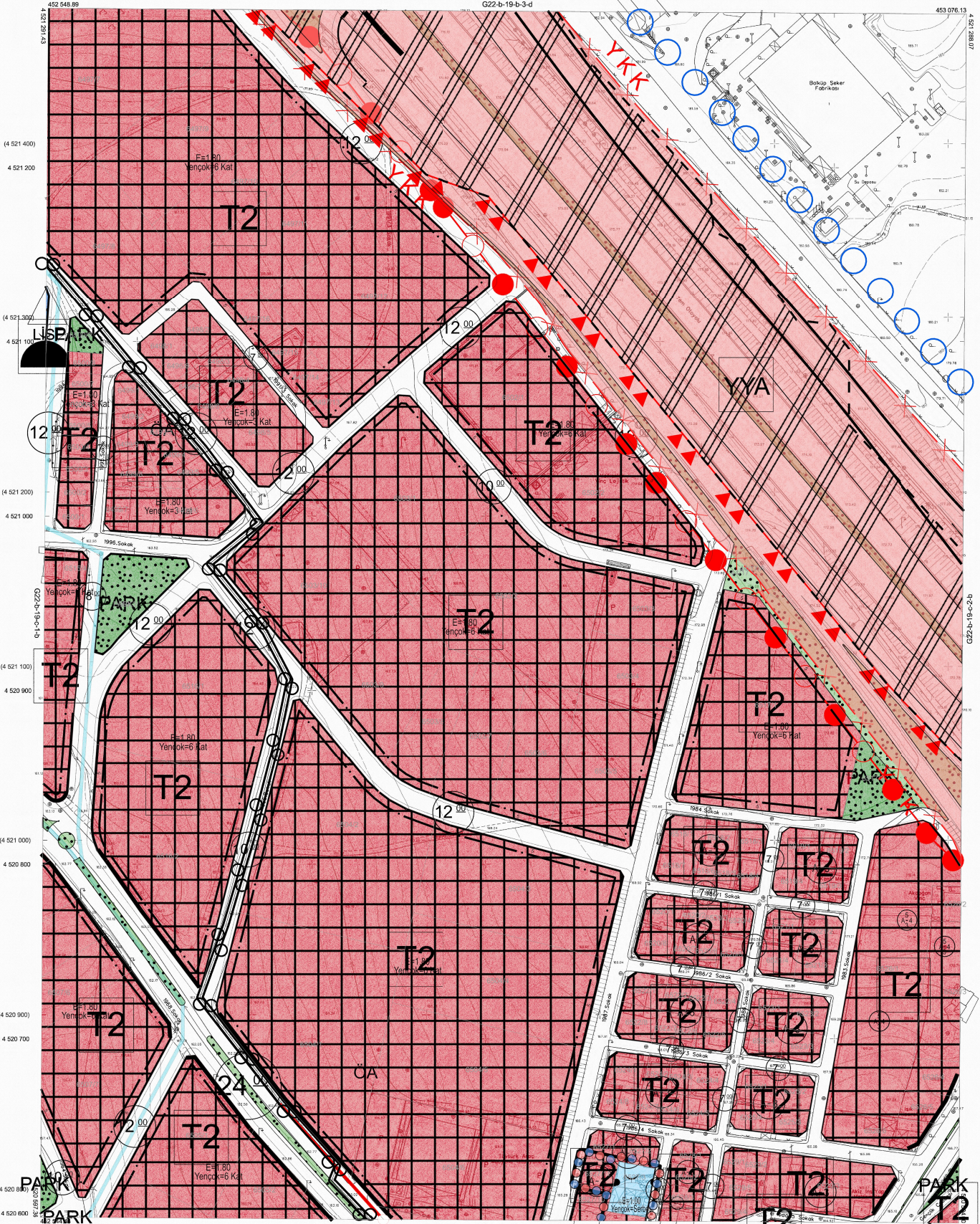
Harita Yüksek Mühendisi

KOCAELİ-GEBZE G22-b-19-c

GEBZE İLÇESİ (Gebze Beldesi)

KOCAELİ

G22-b-19-c-2-a



Kocaeli Büyükşehir Belediyesi tarafından Fotogrametrik yöntemle yapılmış Kocaeli iline ait 1/1000 ölçekli sayısal Halihazır Harita 3194 sayılı İmar Kanununun 7/a maddesine göre incelenmiş ve onandır.

09-09-2011


Başkan Adına
GÖKMEN MENGÜCÜ
İmar ve Şehircilik Dairesi Başkanı

GEBZE İLÇESİ (Gebze Beldesi) G22-b-19-c-2-a
KOCAELİ

G22-b-19-c-2-d
1:1000

PROJE YÖNETİCİSİ

ALTAN ÇETİNKAYA

Harita Mühendisi



Harita Mühendisi

Harita Mühendisi

Harita Yüksek Mühendisi

Harita Yüksek Mühendisi

Harita Yüksek Mühendisi

SELİM SAYDAN

DİLEK AYDIN

ESREF AKIŞ

HAKAN İLHAN



KONTROL

HALHAZIR HARITA ŞEFİ

İSMAIL SEYREK

Harita Mühendisi



PROJE YÖNETİCİSİ

HARİTA ŞUBE MÜDÜRÜ V.

SEYYAH ÖZGÜR

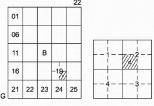
Harita Mühendisi



Koordinatlar ve pafta bölünmesi en son güncellenmiş TUTGA'ya bağlı 2005.0 epoğunda, GRS80 elipsoidal ve Transversal Mercator (TM) izoölçümünde düzenlenmiştir.

Ağustos 2010 tarihinde çekilen renkli hava fotoğraflarından üretilmiştir. Yapılar sapak çizgileriyle gösterilmiştir.

Yüklenici Firma : KUTLUBEY HARİTA A.Ş.
ÇETİNKAYA İMAR A.Ş.
(Ortak Girişimi)



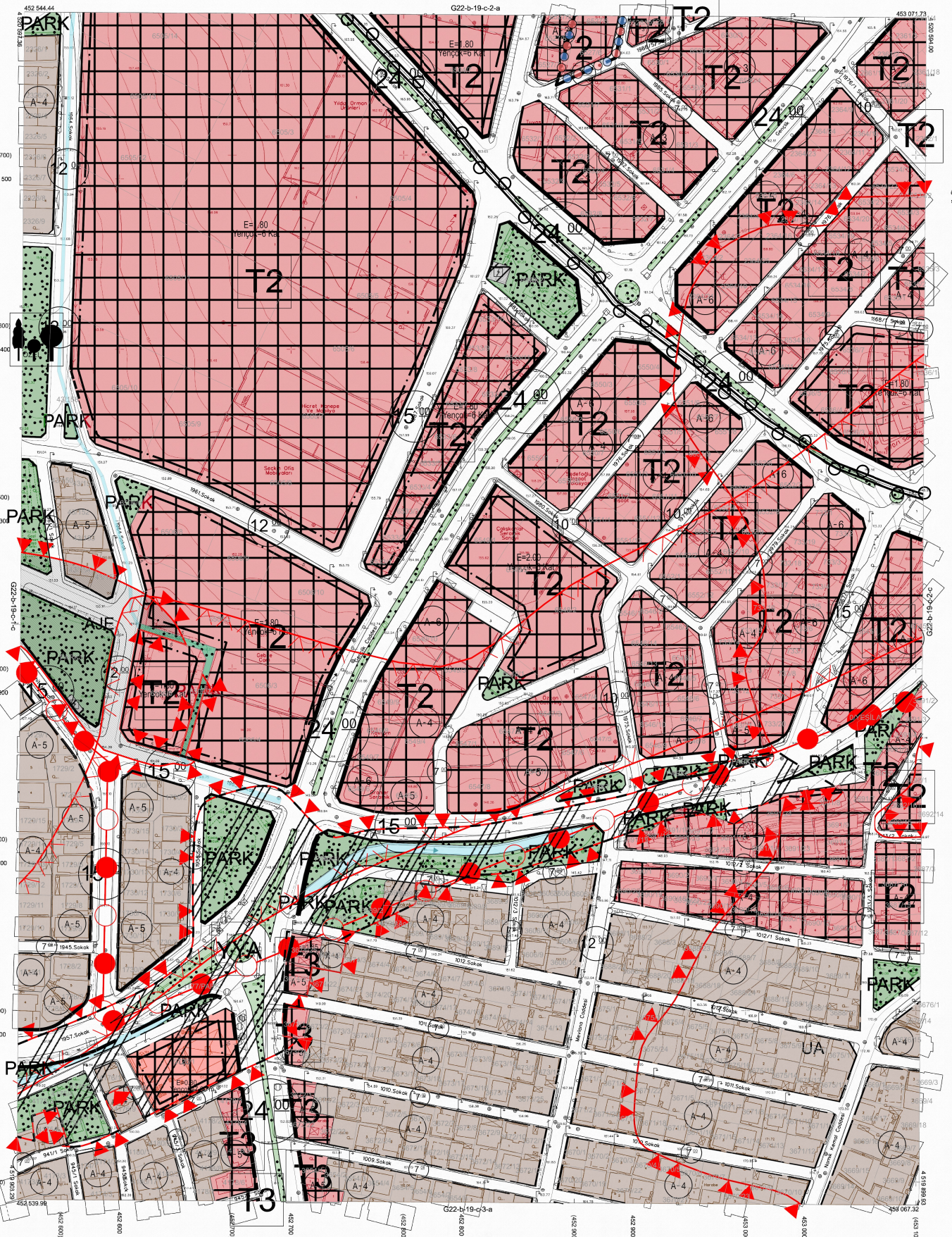
GEBZE İLÇESİ (Gebze Beldesi)
KOCAELİ
G22-b-19-c-2-d

Kocaeli Büyükşehir Belediyesi
tarafından Fotogrametrik yöntemle
yapılan Harita 3194
ölçekte sayılı Halihazır Harita 3194
sayılı İmar Kanununun 7/a maddesine
göre incelenmiş ve onamdır.

09-09-2011



Başkan
Gökmen Mengüç
İmar ve Şehircilik Dairesi Başkanı



GEBZE İLÇESİ (Gebze Beldesi) G22-b-19-c-2-d
KOCAELİ

1:1000

Koordinatlar ve pafta bölümlerini en son güncellenmiş
TUTGA'ya bağlı 2005.0 eponjunda, GRS80 elipsoidi ve
Transversal Mercator (TM) izdüşümünde düzenlenmiştir.
Ağustos 2010 tarihinde çekilen renkli hava fotoğraflarından
üretimiştir.Yapılar saçaak çizgileriyle gösterilmiştir.

Yüklenici Firma : KUTLUBEY HARİTA A.Ş.
ÇETINKAYA İMAR A.Ş.
(Ortak Girişim)

PROJE YÖNETİCİSİ
ALTAN ÇETINKAYA
Harita Mühendisi

Harita Mühendisi
Harita Mühendisi
Harita Yüksek Mühendisi
Harita Yüksek Mühendisi

SELİM SAYDAN
DİLEK AYDIN
EŞREF AKIŞ
HAKAN İLHAN

KONTROL
HALHAZIR HARİTA ŞEFİ
İSMAIL SEVİNE
Harita Mühendisi

PROJE YÖNETİCİSİ
HARİTA ŞUBE MÜDÜRÜ V.
SERKAN ÇİLİR
Harita Mühendisi