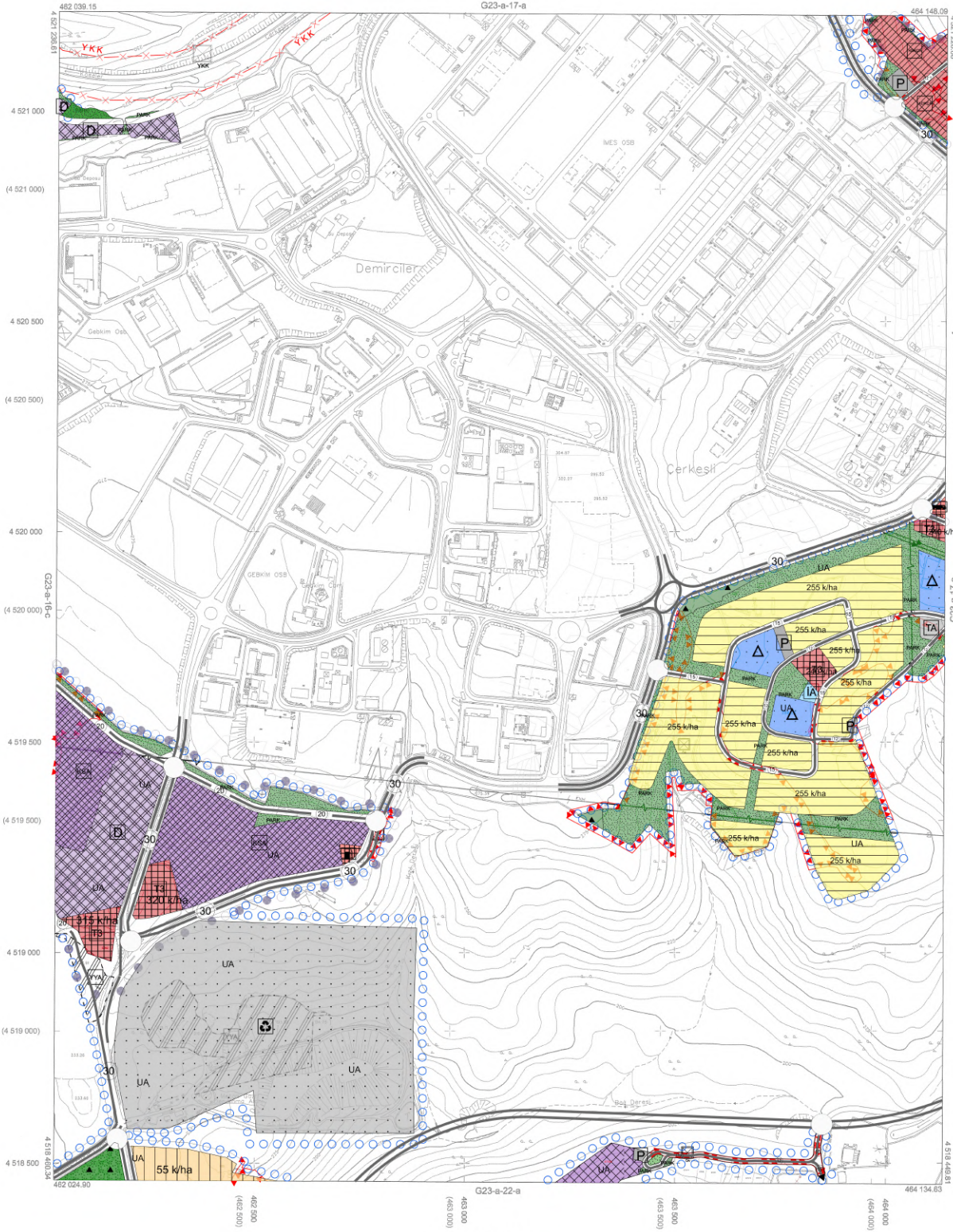


01	23
06	
11	A
16	
21	22, 23, 24, 25
26	

KOCAELİ-DİLOVASI

G23-a-17-d



Kocaeli Büyükşehir Belediyesi tarafından Fotogrametrik yöntemle yapılan Kocaeli İline ait 1/5000 ölçekli sayısal Halihazır Harita 3194 sayılı İmar Kanununun 7/a maddesine göre incelenmiş ve onanmıştır.

1003/2019



KOCAELİ-DİLOVASI
G23-a-17-d

1:5000

Koordinatlar ve pafta bölünmesi en son güncellenmiş TUTGA'ya bağlı 2005.0 eפוונunda, GRS80 elipsoid ve Transversal Mercator (TM) izdüşümünde düzenlenmiştir.

Haziran 2018 tarihinde çekilen renkli hava fotoğraflarından üretilmiştir. Yapılar saçak çizgileriyle gösterilmiştir.

Yüklenici Firma : KUTLUBEY HARİTA İNŞ. MÜH. SAN. TİC. A.Ş.

PROJE YÖNETİCİSİ
ALTAN ÇETİNKAYA
Harita Mühendisi

DİLEK AYDIN
Harita Mühendisi

KONTROL

EŞREF AKIŞ
Harita Yüksek Mühendisi

PROJE YÖNETİCİSİ
HARİTA ŞUBE MÜDÜRÜ V.
SERKAN ONAR
Harita Yüksek Mühendisi

