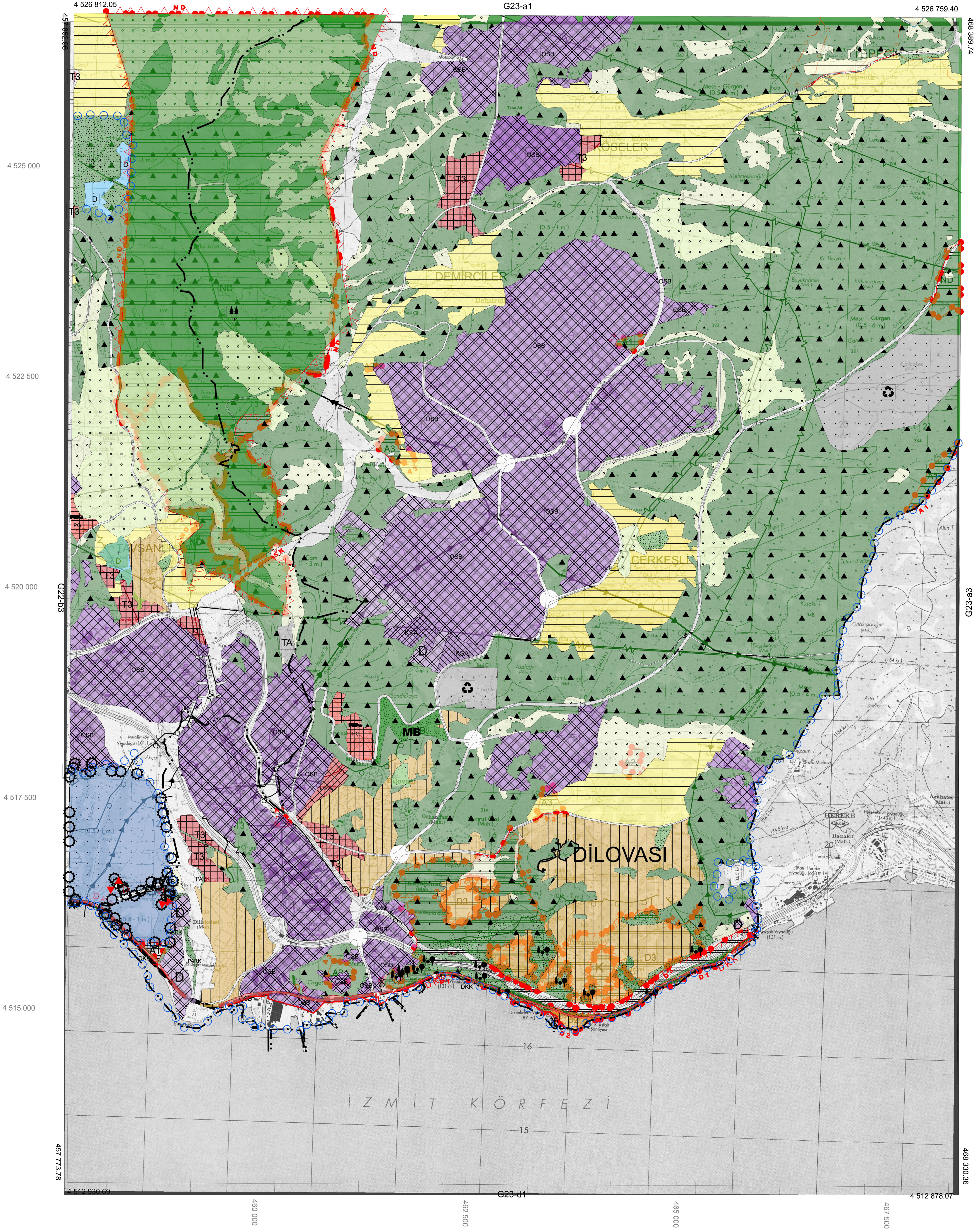


(DİLOVASI)  
G23-a4

G23-a1



1/25000

// TARHİNDE ÇEKİLEN HAVA FOTOĞRAFLARINDAN  
ÇİZİLEN İNHALANAN KONTROLÖRİNE VE TESEEL  
BÜTÜNLEME BİNA DİŞ ÇATI SINIRLARINDAN YAPILMIŞTIR.  
NOT: FOTOGRAFOMETRİK İŞLERDE YAZILACAK

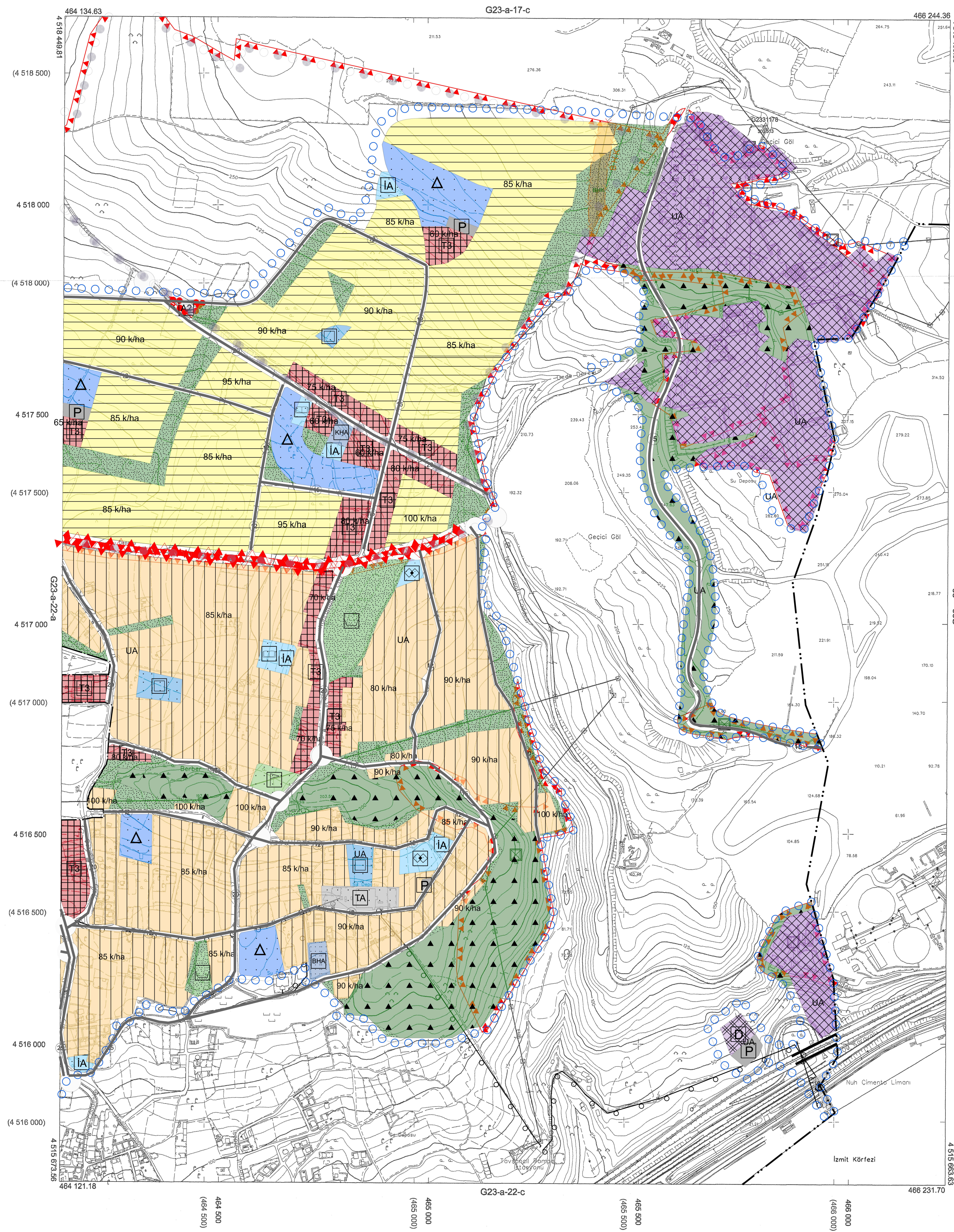
-G23-a4  
(DİLOVASI)



01					
06					
11	A				
16					
21	22	23	24	25	

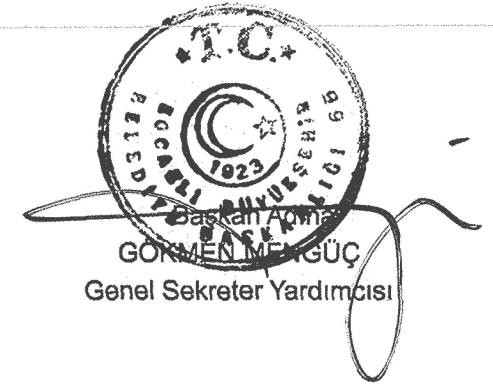
# KOCAELİ-DİLOVASI

## G23-a-22-b



Kocaeli Büyükşehir Belediyesi tarafından Fotogrametrik yöntemle yapılmış Kocaeli iline ait 1/5000 ölçekli sayısal Halihazır Harita 3194 sayılı İmar Kanununun 7/a maddesine göre incelendi ve onandı.

**1803/2019**



KOCAELİ-DİLOVASI  
G23-a-22-b

1:5000

Koordinatlar ve pafta bölümlenmesi son güncellenmiş TUTGA'ya bağlı 2005.0 epochunda, GRS80 ellipsoidi ve Transversal Mercator (TM) izdüşümünde düzenlenmiştir.

Haziran 2018 tarihinde çekilen renkli hava fotoğraflarından üretilmiştir. Yapılar saçak çizgileriyle gösterilmiştir.

Yüklenici Firma : KUTLUBEY HARİTA İNŞ.MÜH.SAN.TİC.A.Ş.

PROJE YÖNETİCİSİ

ALTAN ÇETİNKAYA  
Harita Mühendisi

KONTROL

DİLEK AYDIN

Harita Mühendisi

EŞREF AKIŞ

Harita Yüksek Mühendisi

PROJE YÖNETİCİSİ

HARİTA ŞUBE MÜDÜRÜ V.  
SERKAN ÖNÜR

Harita Yüksek Mühendisi