

İçerik : Başiskele  
 Belediyesi : Başiskele  
 Mahallesi/Köyü : Körfez  
 Pafta : G23-c-04-d  
 Ada : 337 / park  
 Parsel : 4 / park  
 Kona : Belediye Hizmet Alanı ve Park Alanı  
 Plan Ölçeği : 1/5000 ölçekli nazım imar planı

İmar ve Şehircilik Dairesi Başkanlığı tarafından hazırlanan uygulama imar planları 14/11/2024 tarihinde derhalce kontrol edilmiştir.

Tuba KOCALP  
 İmar ve Şehircilik Dairesi Başkanı

Behar KOCALP  
 Şehir Kuruluma Şube Müdürü

Rahmi E. YÜKSEL  
 Şehir Kuruluma Şube Müdürü

İmar ve Şehircilik Dairesi Başkanlığı tarafından hazırlanan 04.10.2024 tarih ve 3797/955 sayılı Daire Başkanlığı yazısı ile Büyükşehir Belediye Meclisinin 14/11/2024 tarihli kararı ile onaylanmıştır.

Orhan GÜMÜŞ  
 İmar ve Şehircilik Dairesi Başkanı

Büyükşehir Belediye Meclisinin 10.10.2024 tarih ve 74 sayılı gündem maddesi olarak görüşülmüş Komisyonumuzun görüşüne sunulmuş ve 15.10.2024 tarihli komisyon toplantısında kararlaştırılan planıdır.

İmar ve Şehircilik Komisyon Başkanı

Büyükşehir Belediye Meclisinin 14/11/2024 tarih ve 3797/955 sayılı kararı ile onaylanmıştır.

Orhan GÜMÜŞ  
 Büyükşehir Belediye Başkanı

Ali Rıza Çelik  
 Katip Üye

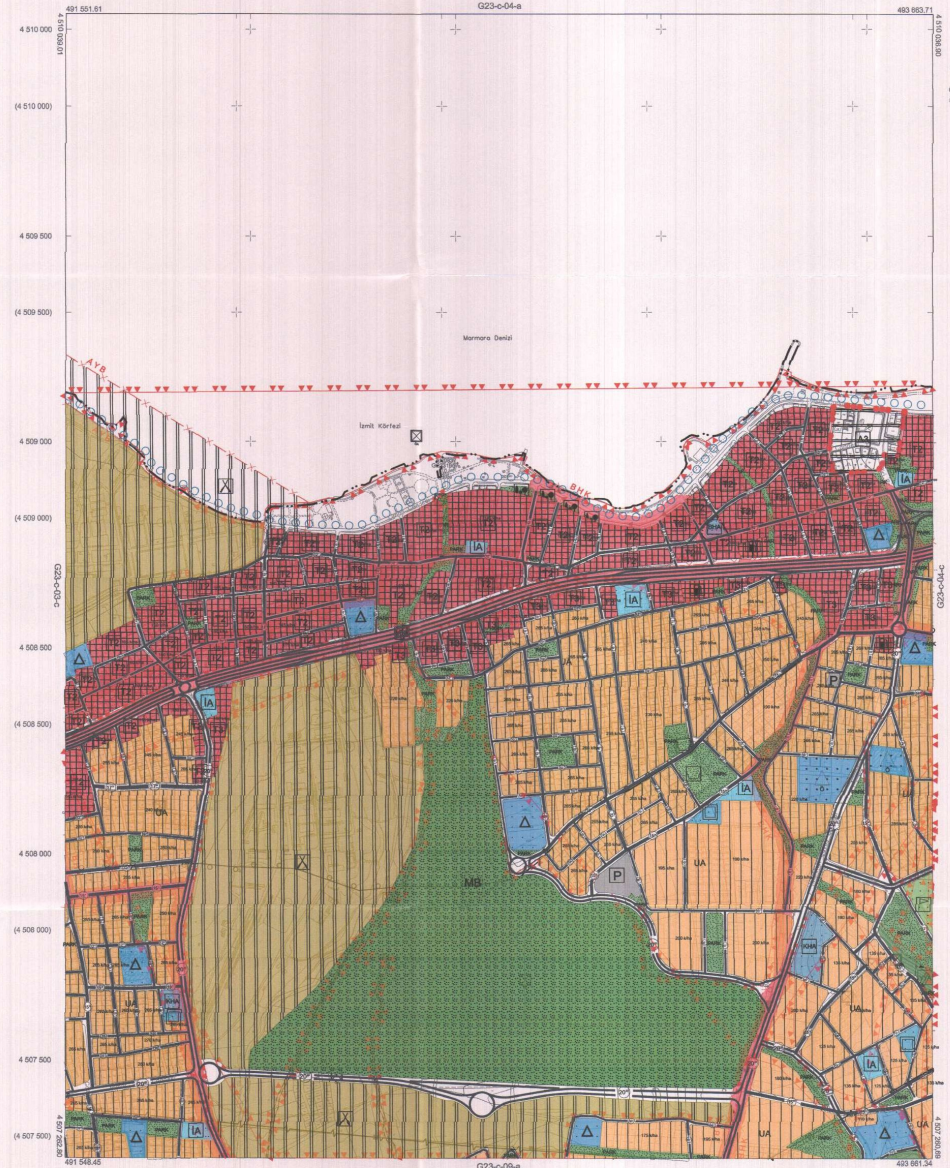
Fatih Nur ÇELİK  
 Katip Üye

01	06	11	16	21	22	23	24	25

## KOCAELİ-BAŞİSKELE

G23-c-04-d

ÇMAYLI PLAN



Kocaeli Büyükşehir Belediyesi tarafından Fotogrametrik yöntemle yapılan Kocaeli İline 1:10000 ölçekli sayısal Harita 3194 sayılı İmar Kanununun 7/a maddesine göre kontrol edilmiştir.

18.03.2025



KOCAELİ-BAŞİSKELE G23-c-04-d

Koordinatlar ve pafta bölünmesi en son güncellenmiş TUTGA'ya bağlı 2005.D ekoğunda, GRS80 ellipsoid ve Transversal Mercator (TM) izdüşümünde olmaktadır.

Haritanın 2016 tarihinde yapılan renkli hava fotoğraflarından oluşturulmuş vektör verileri kullanılarak oluşturulmuştur.

Yüklenici Firma : KUTLUBEY HARİTA İNŞ.MOH.SAN.TİC.A.Ş.

1:5000

PROJE YÖNETİCİSİ

ALTAN ÇETİNKAYA  
Harita Mühendisi

KONTROL

DİLEK AYDIN

Harita Mühendisi

ESREF AKIŞ

Harita Yüksek Mühendisi

PROJE YÖNETİCİSİ

HARİTA ŞUBE MÜDÜRÜ V.  
ESREKAN ÇOLUK

İlçe	: Başiskele
Belediyesi	: Başiskele
Mahallesi/Bölge	: Köprü
Pafta	: G23-c-04-c
Ada	: 187 / park
Parcel	: 4 / park
Konu	: Belediye Hizmet Alanı ve Park Alanı
Plan Ölçeği	: 1/5000 ölçekli nazım imar planı

İmar ve Şehircilik Dairesi Başkanlığı tarafından hazırlanan uygulama imar planları 14/11/2024 tarihinde tarafsızca kontrol edilmiştir.

Yılmaz Akdemir  
İmar Kontrolü

Bahadır Özdemir  
Şehir Planlama

Rahmi E. YÖMPALAN  
Şehir Planlama Şube Müdürü

İmar ve Şehircilik Dairesi Başkanlığı tarafından hazırlanan 04.10.2024 tarih ve 3767/995 sayılı Çarşı Başkanlığı kararı ile Büyükşehir Belediye Meclisi'ne sunulmuştur.

Orhan KUDUR  
İmar ve Şehircilik Dairesi Başkanı

Büyükşehir Belediye Meclisinin 14/11/2024 tarih ve 157 sayılı kararı ile onaylanmıştır.

Ali Rıza ÇELİK  
Kırsal Üye

Ali Rıza ÇELİK  
Kırsal Üye

Ali Rıza ÇELİK  
Kırsal Üye

Ali Rıza ÇELİK  
Kırsal Üye

Ali Rıza ÇELİK  
Kırsal Üye

Ali Rıza ÇELİK  
Kırsal Üye

Ali Rıza ÇELİK  
Kırsal Üye

Ali Rıza ÇELİK  
Kırsal Üye

Ali Rıza ÇELİK  
Kırsal Üye

Ali Rıza ÇELİK  
Kırsal Üye

Ali Rıza ÇELİK  
Kırsal Üye

Ali Rıza ÇELİK  
Kırsal Üye

Ali Rıza ÇELİK  
Kırsal Üye

Ali Rıza ÇELİK  
Kırsal Üye

Ali Rıza ÇELİK  
Kırsal Üye

Ali Rıza ÇELİK  
Kırsal Üye

Ali Rıza ÇELİK  
Kırsal Üye

Ali Rıza ÇELİK  
Kırsal Üye

Ali Rıza ÇELİK  
Kırsal Üye

Ali Rıza ÇELİK  
Kırsal Üye

Ali Rıza ÇELİK  
Kırsal Üye

Ali Rıza ÇELİK  
Kırsal Üye

Ali Rıza ÇELİK  
Kırsal Üye

Ali Rıza ÇELİK  
Kırsal Üye

Ali Rıza ÇELİK  
Kırsal Üye

Ali Rıza ÇELİK  
Kırsal Üye

Ali Rıza ÇELİK  
Kırsal Üye

Ali Rıza ÇELİK  
Kırsal Üye

Ali Rıza ÇELİK  
Kırsal Üye

Ali Rıza ÇELİK  
Kırsal Üye

Ali Rıza ÇELİK  
Kırsal Üye

Ali Rıza ÇELİK  
Kırsal Üye

Ali Rıza ÇELİK  
Kırsal Üye

Ali Rıza ÇELİK  
Kırsal Üye

Ali Rıza ÇELİK  
Kırsal Üye

Ali Rıza ÇELİK  
Kırsal Üye

Ali Rıza ÇELİK  
Kırsal Üye

Ali Rıza ÇELİK  
Kırsal Üye

Ali Rıza ÇELİK  
Kırsal Üye

Ali Rıza ÇELİK  
Kırsal Üye

Ali Rıza ÇELİK  
Kırsal Üye

Ali Rıza ÇELİK  
Kırsal Üye

Ali Rıza ÇELİK  
Kırsal Üye

Ali Rıza ÇELİK  
Kırsal Üye

Ali Rıza ÇELİK  
Kırsal Üye

Ali Rıza ÇELİK  
Kırsal Üye

Ali Rıza ÇELİK  
Kırsal Üye

Ali Rıza ÇELİK  
Kırsal Üye

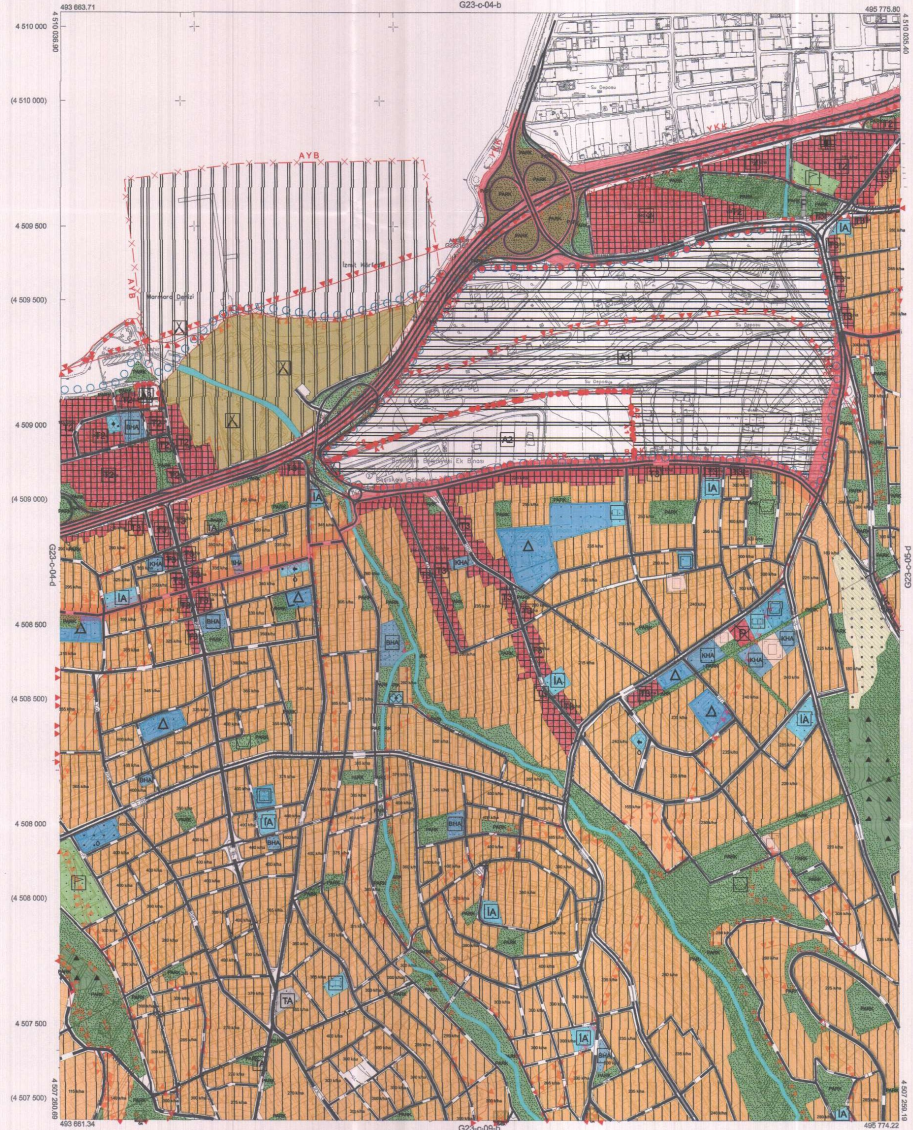
Ali Rıza ÇELİK  
Kırsal Üye

01	02	23
06	07	08
11	C	
16		
18		
21	22	23
24	25	

## KOCAELİ-BAŞİSKELE

G23-c-04-c

ÇEVRE PLANI



Kocaeli Büyükşehir Belediyesi tarafından Fotogrametrik yöntemle yapılan Kocaeli İline ait 1:5000 ölçekli Nazım Haritası Harita 3/154 sayılı İmar Kanununun 74 maddesine göre hazırlanmış ve onaydır.

18.03.2019



KOCAELİ-BAŞİSKELE G23-c-04-c

1:5000

Koordinatlar ve pafta bölünmesi en son güncellenmiş TUGAY'a bağlı 2005.D. ekseninde, GRS80 elipsoid ve Transversal Mercator (TM) izdüşümünde düzenlenmiştir.

Haziran 2018 tarihinde yapılan mevcut hava fotoğraflarından yararlanılarak yapılan saha çalışmaları gözlemlenmiştir.

Yüklenici Firma : KUTLUBEY HARİTA İNŞAAT SAN. TİC. A.Ş.

PROJE YÖNETİCİSİ

ALDIN ÇETİNKAYA  
Harita Mühendisi

KONTROL

DİLEK AYDIN

Harita Mühendisi

ERFEP AKIŞ

Harita Yüksek Mühendisi

PROJE YÖNETİCİSİ

HARİTA BURCU MİCRODRO V.