

İşletme : GSKK
 Beldeleşme : GSKK
 Mahalliyet/Köyü : S. Büyükdere
 Pafta : G23-c-02-d
 Ada : -
 Parsel : -
 Konu : Park ve Otopark Alanı düzenlenmesi
 Plan Ölçeği : 1/5000 ölçekli nazım imar planı

İmar ve Şehircilik Dairesi Başkanlığı tarafından hazırlanan nazım imar planının 22.11.2024 tarihinde tarafsızca kontrol edilmiştir.

İmar ve Şehircilik Dairesi Başkanlığı tarafından hazırlanan nazım imar planının 22.11.2024 tarih ve 3807339 sayılı Daire Başkanlığı yazısı ile Büyükşehir Belediye Meclisi'ne sunulmuştur.

Silvanyer Nur NAZICI

Rahatlı Mehmet

Özcan ÇELİK

İmar ve Şehircilik Dairesi Başkanı

Rahatlı E. TÜMPALAY
 Şehir Planlama Şefi Müduru

Büyükşehir Belediye Meclisinin 14.11.2024 tarih ve 109 sayılı gündem maddesi olarak görüşülen Komisyonunun teklifine karşılık ve 22.11.2024 tarihli komisyon toplantısında karara bağlanmış planıdır.

Büyükşehir Belediye Meclisinin 22.11.2024 tarih ve 663 sayılı kararı ile onaylanan planıdır.

Abdullah İBRAHİM

Abdullah ÇELİK

Fatma Nur ÇELİK

Şehir Uygulama Komisyonu Başkanı

Abdullah İBRAHİM

Abdullah ÇELİK

Fatma Nur ÇELİK

Şehir Uygulama Komisyonu Başkanı

Abdullah İBRAHİM

Abdullah ÇELİK

Fatma Nur ÇELİK

Şehir Uygulama Komisyonu Başkanı

Abdullah İBRAHİM

Abdullah ÇELİK

Fatma Nur ÇELİK

Şehir Uygulama Komisyonu Başkanı

Abdullah İBRAHİM

Abdullah ÇELİK

Fatma Nur ÇELİK

Şehir Uygulama Komisyonu Başkanı

Abdullah İBRAHİM

Abdullah ÇELİK

Fatma Nur ÇELİK

Şehir Uygulama Komisyonu Başkanı

Abdullah İBRAHİM

Abdullah ÇELİK

Fatma Nur ÇELİK

Şehir Uygulama Komisyonu Başkanı

Abdullah İBRAHİM

Abdullah ÇELİK

Fatma Nur ÇELİK

Şehir Uygulama Komisyonu Başkanı

Abdullah İBRAHİM

Abdullah ÇELİK

Fatma Nur ÇELİK

Şehir Uygulama Komisyonu Başkanı

Abdullah İBRAHİM

Abdullah ÇELİK

Fatma Nur ÇELİK

Şehir Uygulama Komisyonu Başkanı

Abdullah İBRAHİM

Abdullah ÇELİK

Fatma Nur ÇELİK

Şehir Uygulama Komisyonu Başkanı

Abdullah İBRAHİM

Abdullah ÇELİK

Fatma Nur ÇELİK

Şehir Uygulama Komisyonu Başkanı

Abdullah İBRAHİM

Abdullah ÇELİK

Fatma Nur ÇELİK

Şehir Uygulama Komisyonu Başkanı

Abdullah İBRAHİM

Abdullah ÇELİK

Fatma Nur ÇELİK

Şehir Uygulama Komisyonu Başkanı

Abdullah İBRAHİM

Abdullah ÇELİK

Fatma Nur ÇELİK

Şehir Uygulama Komisyonu Başkanı

Abdullah İBRAHİM

Abdullah ÇELİK

Fatma Nur ÇELİK

Şehir Uygulama Komisyonu Başkanı

Abdullah İBRAHİM

Abdullah ÇELİK

Fatma Nur ÇELİK

Şehir Uygulama Komisyonu Başkanı

Abdullah İBRAHİM

Abdullah ÇELİK

Fatma Nur ÇELİK

Şehir Uygulama Komisyonu Başkanı

Abdullah İBRAHİM

Abdullah ÇELİK

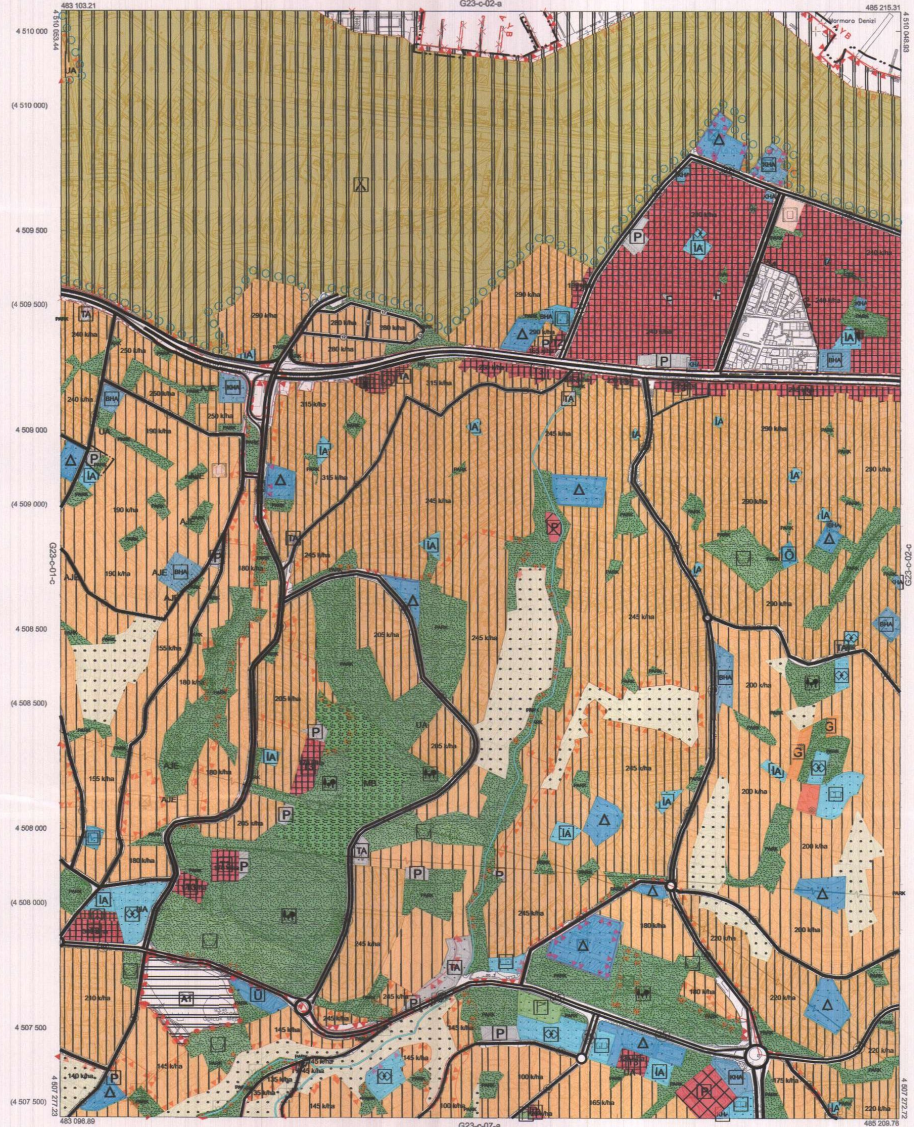
Fatma Nur ÇELİK

Şehir Uygulama Komisyonu Başkanı

0	1	2	3	4	5
0	1	2	3	4	5
0	1	2	3	4	5
0	1	2	3	4	5
0	1	2	3	4	5
0	1	2	3	4	5

KOCAELİ-GÖLCÜK

G23-c-02-d



1:5000

Koordinatlar ve pafta bölünmesi en son güncellenmiş TÜTGAY'a bağlı 2006.01 spotunda, GRS80 alpasitri ve Transversal Mercator (TM) izlamlarında gösterilmektedir.

Haziran 2019 tarihinde çekilen renkli hava fotoğraflarından alınmıştır. Yerler ağaçla kaplıdır ve gösterilmiştir.

Yayıncı Firma : KUTLUBEY HARTHA İNŞ.MOH.SAN.TİC.A.Ş.

PROJE YÖNETİCİSİ

ALTAN ÇETİNKAYA

Harta Yöneticisi

(484 800)

KONTROL

DİLEK AYDIN

Harta Mühendisi

(484 800)

EGREP AKIŞ

Harta Yüksek Mühendisi

(484 800)

PROJE YÖNETİCİSİ

HARTHA ŞİŞE İMCEKÇİ V.

ŞİŞE İMCEKÇİ

Harta Yöneticisi

(484 800)

ÇMAYLI PLAN

Kocaeli Büyükşehir Belediyesi tarafından Fotogrametrik yöntemle yapılan Kocaeli İline ait 1:5000 ölçekli sayısal harita; Harita 3164 sayılı İmar Kanununun 7/a maddesine göre hazırlanmış ve onaylanmıştır.

18.03.2019



KOCAELİ-GÖLCÜK

G23-c-02-d