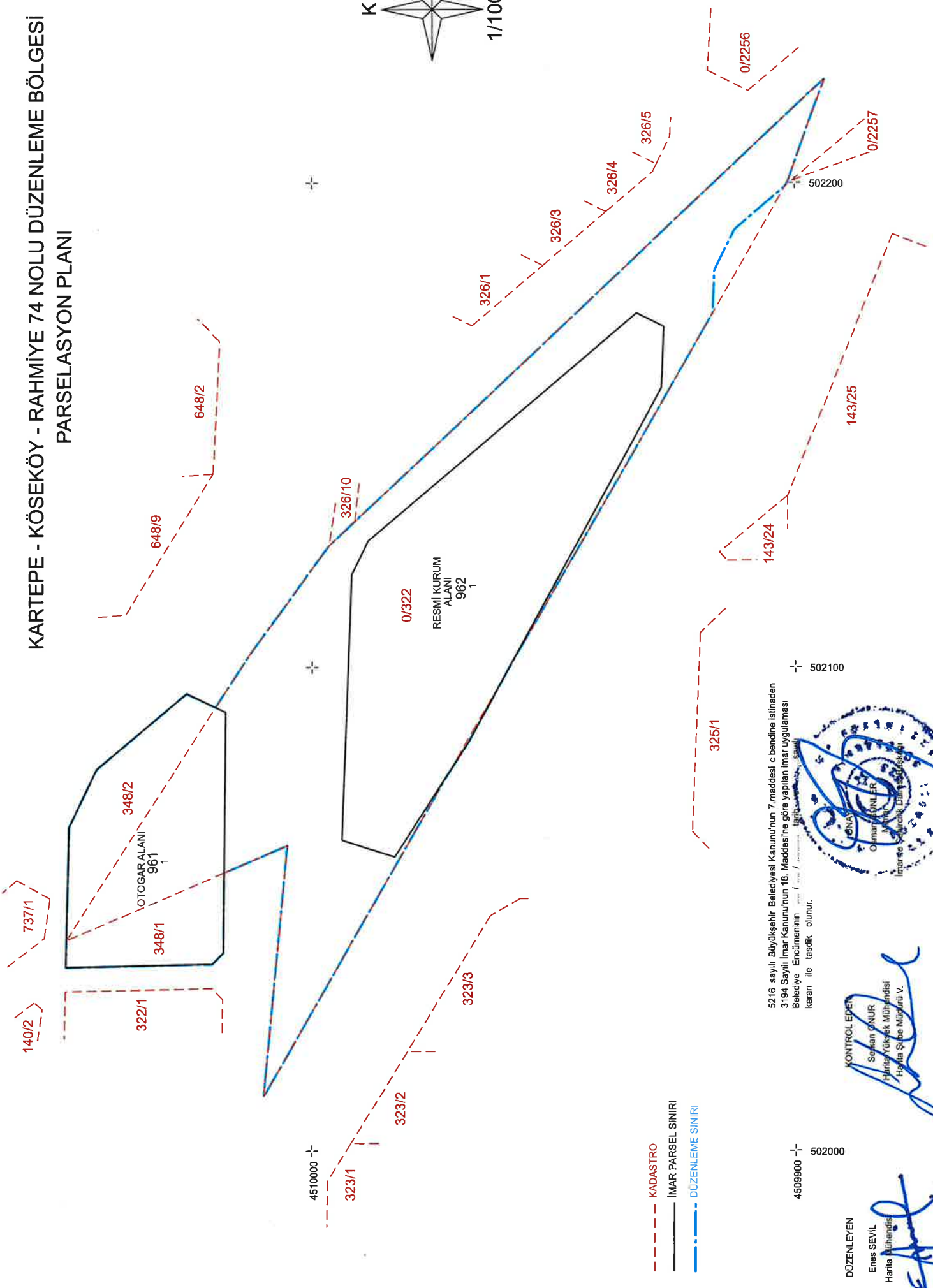
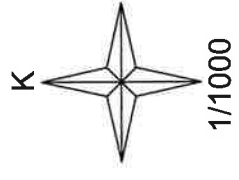


KARTEPE - KÖSEKÖY - RAHMIYE 74 NOLU DÜZENLEME BÖLGESİ PARSELASYON PLANI



5216 sayılı Büyükşehir Belediyesi Kanunu'nun 7. maddesi c bendine istinaden
3194 Sayılı İmar Kanunu'nun 18. Maddesi'ne göre yapılan İmar Uygulaması
Belediye Encümeninin 18/2018/10 sayılı kararına istinaden, ilgili
kararı ile tasdik olunur.



KONTROL EDEN
Sevcan ÖZÜR
Harita Üyesi Mühendisi
Hıfzı Şişe Mühürü V.

DÜZENLEYEN
Enes SEVİL
Harita Mühendisi

4509900 + 502000

+ 502100